

BERICHT

Lärmtechnischer Bericht

Dipl.-Ing. Michael Dauelsberg MSc

Berichtnummer: 25-D07 IMM 260126

Auftrag: Lärmtechnischer Bericht im Rahmen des Baugenehmigungsverfahrens

Objekt: Junge Akademie in der ehemaligen Villa Hans Albers – Seminargebäude
Garatshausen

Auftraggeber: TUM ZA4 Immobilien
Walther-Meissner-Straße 2
85748 Garching

Nürnberg, 26.01.2026

Inhalt

1	Aufgabenstellung	3
2	Unterlagen	3
2.1	Regelwerke und Literatur	3
3	Berechnungsgrundlagen	5
3.1	Betriebsbeschreibung	5
3.2	Vorgehensweise	6
3.3	Schalltechnische Anforderungen	7
3.4	Vorbelastung	7
3.5	Immissionsorte	8
4	Schallemissionen Zusatzbelastung der Betriebsanlage	8
4.1	Veranstaltungen Innenbereich	9
4.2	Veranstaltung und Kommunikation im Außenbereich	10
4.3	Lieferverkehr	10
4.4	Parkplatz	10
4.5	Emissionen durch haustechnische Anlagen	11
5	Ergebnisse der schalltechnischen Berechnung	12
5.1	Zusatzbelastung	12
6	Anlagen	14

1 Aufgabenstellung

Auf dem Grundstück werden die bestehenden Gebäude der ehemaligen Villa von Hans Albers saniert. Ergänzend zur Nutzung des bestehenden Gebäudes ist die Errichtung von zwei weiteren Baukörpern vorgesehen. In diesen Neubauten entstehen Seminar- und Gruppenräume. Das Gebäudeensemble „Junge Akademie Garatshausen“ dient der Durchführung von Bildungs-, Forschungs- und Seminarveranstaltungen.

Zur Einhaltung der immissionsschutzrechtlichen Anforderungen im Zusammenhang mit dem geplanten Nutzungskonzept wird eine Beurteilung zum Schallimmissionsschutz vorgenommen. Durch die Schallimmissionsprognose wird geprüft, ob die Anforderungen nach TA Lärm an den maßgeblichen Immissionsorten eingehalten werden. Es werden hierin die im Zusammenhang mit dem Betrieb der Jungen Akademie erfolgenden lärmrelevanten Vorgänge beurteilt, die auf Basis des Nutzungskonzepts abgeleitet werden können.

2 Unterlagen

- [1] Betriebsbeschreibung, Stand Januar 2026
- [2] Planunterlagen Architekt, Januar 2026

2.1 Regelwerke und Literatur

Regelwerke und Beurteilungsgrundlagen

- [3] DIN 18005-1 „Schallschutz im Städtebau“, Juli 2002
- [4] DIN 18005-2 Beiblatt 1 „Schalltechnische Orientierungswerte für die städtebauliche Planung“, Mai 1987
- [5] DIN EN 12354-4 Bauakustik – Berechnung der akustischen Eigenschaften von Gebäuden aus den Bauteileigenschaften; Teil 4: Schallübertragung von Räumen ins Freie, November 2017
- [6] Sechste Allgemeine Verwaltungsvorschrift zum Bundes-Immissionsschutzgesetz (TA Lärm), von 26.08.1998, zuletzt geändert 01.06.2017
- [7] 16. BImSchV – Verkehrslärmschutzverordnung, vom 12.06.1990, zuletzt geändert vom 18.12.2014
- [8] Sächsische Freizeitlärmstudie, Handlungsleitfaden zur Prognose und Beurteilung von Geräuschbelastungen durch Veranstaltungen und Freizeitanlagen, April 2006
- [9] Parkplatzlärmstudie: Empfehlungen zur Berechnung von Schallemissionen aus Parkplätzen, Autohöfen und Omnibusbahnhöfen sowie von Parkhäusern und Tiefgaragen“ 6. überarbeitete Auflage, Bayerischen Landesamtes für Umweltschutz (Hrsg.), August 2007
- [10] „Technischer Bericht zur Untersuchung der Geräuschemissionen durch Lastkraftwagen auf Betriebsgeländen von Frachtzentren, Auslieferungslagern, Speditionen und Verbrauchermärkten sowie weiterer typischer Geräusche insbesondere von

Verbrauchermärkten“, Hessisches Landesamt für Umwelt und Geologie, Heft 3, Wiesbaden, Ausgaben 1995 und 2005

[11] VDI 3770, Emissionskennwerte von Schallquellen - Sport- und Freizeitanlagen, September 2012

Verkehr

[12] Richtlinie für den Lärmschutz an Straßen, RLS 19, Ausgabe 2019

[13] Studie zu Fahrgeräuschen von Lieferwagen; DAGA 2021 Wien

Ausbreitung

[14] DIN ISO 9613-2: „Dämpfung des Schalls bei der Ausbreitung im Freien Teil 2: Allgemeines Berechnungsverfahren (1999)

[15] VDI 2571, Schallabstrahlung von Industriebauten; August 1976

Sonstiges

[16] Berechnungssoftware SoundPLAN 9.1

3 Berechnungsgrundlagen

3.1 Betriebsbeschreibung

Auf dem Grundstück werden die bestehenden Gebäude saniert. Ergänzend zur Nutzung der bestehenden Gebäude ist die Errichtung von zwei weiteren Baukörpern (Seminarhaus 1 und 2) vorgesehen. In diesen Neubauten entstehen Seminar- und Gruppenräume. Das Gebäudeensemble „Junge Akademie Garatshausen“ dient der Durchführung von Bildungs-, Forschungs- und Seminarveranstaltungen.

Für die lärmtechnische Prognose werden folgende Emissionen berücksichtigt:

- Veranstaltungen (Seminare) mit bis zu 80 Personen
- Kommunikationsgeräusche im Außenbereich mit bis zu 80 Personen
- Zufahrt für Lieferverkehr über die Erschließung von Süden.
- Parken auf maximal 13 Parkplätzen für berechnete Personen auf dem Gelände
- Technische Anlagen



Abbildung 1: Lageplan

Bei Seminarveranstaltungen (im Tagzeitraum; 8-22 Uhr; Sonntag 8:00 – 19:00 Uhr) sind maximal 80 Besucher anwesend. Die Seminarräume sind natürlich belüftet, zeitweise stehen die Fenster/Türen offen.

In Pausen, vor und nach Veranstaltungen werden sich die Gäste auch im Außenbereich aufhalten. Emissionen durch Unterhaltung werden in der Prognoseberechnung berücksichtigt.

Es stehen 13 PKW-Parkplätze auf dem Gelände für berechnete Personen zur Verfügung. Die regulären Seminarbesucher benutzen im Regelfall jedoch nicht diese Stellplätze auf dem Gelände, sondern reisen mit ÖPNV an und ab.

Der Regelbetrieb ist von 8:00 bis 22:00 Uhr.

3.2 Vorgehensweise

In einem Prognosemodell werden die relevanten Emittenten im Umfeld des Bauvorhabens, die im Zusammenhang mit dem Nutzungskonzept stehen, ermittelt.

Heranzuziehende Berechnungsverfahren zur Bestimmung der Immissionspegel sind:

- Straßenverkehr: 16. BImSchV in Verbindung mit RLS-19
- Gewerbliche Schallquellen: TA Lärm
- Schallausbreitung: DIN ISO 9613-2

Die Berechnung der Schallimmissionen erfolgt mit dem Softwaresystem Sound-Plan, Version 9.1. In dem Softwarepaket sind die für Deutschland relevanten Berechnungsverfahren zu Lärmquellen und Lärmausbreitung hinterlegt. Das zugrunde liegende Schallausbreitungsmodell geht von Emissionspegeln der Geräuschquellen aus und berücksichtigt bei der Berechnung der Schallausbreitung folgende Effekte:

- Divergenz des Schallfeldes
- Bodenabsorption
- Luftabsorption
- Reflexion an Hindernissen
- Beugung über Hindernisse

Berechnet wird der an einem Punkt im Gelände oder an Gebädefassaden zu erwartende energieäquivalente Dauerschallpegel für jede einzelne Geräuschquelle und als energetische Summe der Gesamtpegel aller Geräuschquellen. Als Eingangsdaten dienen:

- Geländegrundriss mit Gebäuden, Hindernissen und Höhenmodell
- Absorptionseigenschaften von Boden und Hindernissen
- Emissionspegel und Lage der Geräuschquellen
- Tagesgang von Geräuschquellen
- Frequenzspektrum von Geräuschquellen

Die Topographie des Geländes weist im Umfeld des Vorhabens Höhenunterschiede auf. Im Berechnungsmodell und der Ausbreitungsberechnung wird ein topographisches Modell in Höenschichtung hinterlegt.

Die Nutzung kann Werktags oder am Wochenende stattfinden. Der Nachweis wird für Sonntag mit den dafür vorgesehenen tageszeitabhängigen Zuschlägen geführt.

3.3 Schalltechnische Anforderungen

Entsprechend der Vorgaben der TA Lärm sind an den maßgeblichen Immissionsorten die Immissionsrichtwert gemäß der Einstufung des Gebiets einzuhalten. Im Umfeld der Planungsfläche befinden sich mehrere Wohngebäude.

Die Schutzbedürftigkeit eines Gebiets ergibt sich in der Regel aus den Festsetzungen in den Bebauungsplänen. Für das Baugrundstück und die umliegenden Grundstücke gibt es keinen B-Plan. Liegt kein Bebauungsplan vor erfolgt eine Zuordnung anhand der Planabsicht, die sich aus dem Flächennutzungsplan ableitet oder bei bebauten Gebieten sich aus der Eigenart der vorhandenen Bebauung ableiten lässt.

Es wird aus der tatsächlichen Nutzung eine Gebietskategorie abgeleitet. Vom Charakter der Nutzung entspricht das Gebiet der Kategorie „Reines Wohngebiet“.

Gemäß TA Lärm beträgt der Immissionsrichtwert in reinen Wohngebieten

tags	50 dB(A)
nachts	35 dB(A).

Einzelne kurze Geräuschspitzen dürfen die Immissionsrichtwerte am Tag um nicht mehr als 30 dB(A), und in der Nacht um nicht mehr als 20 dB(A) überschreiten (Spitzenpegelkriterium)

Bei der Ermittlung des Beurteilungspegels ist die erhöhte Störwirkung von Geräuschen zu bestimmten Tageszeiten durch einen Zuschlag von 6 dB zu berücksichtigen.

An Werktagen	6:00 – 7:00 Uhr
	20:00 – 22:00 Uhr
An Sonn- und Feiertagen	6:00 – 9:00 Uhr
	13:00 – 15:00 Uhr
	20:00 – 22:00 Uhr

3.4 Vorbelastung

Gemäß TA Lärm (Ziffer 3.2.1) ist der Schutz vor schädlichen Umwelteinwirkungen durch Geräusche vorbehaltlich der Regelungen in den Absätzen 2 -5 sichergestellt, wenn die Gesamtbelastung am maßgeblichen Immissionsort die Immissionsrichtwerte nach Ziffer 6.1 nicht überschreitet.

Maßgebend ist die Gesamtbelastung, die sich aus möglicherweise mehreren Nutzungen, die nach TA Lärm zu beurteilen sind, ergibt. Demnach wird in Vorbelastung durch bereits vorhandene gewerbliche Immissionen und Zusatzbelastung durch die neu hinzukommenden gewerblichen Immissionen unterschieden.

Gewerbliche Nutzungen sind im Umfeld des geplanten Vorhabens nicht vorhanden. Jedoch befindet sich die Badestelle Freibad Garatshausen am Ebersweg in der Nähe. Diese wird nach der Freizeitlärmrichtlinie beurteilt.

Im vorliegenden Gutachten wird jedoch nachgewiesen, dass die Zusatzbelastung durch den Seminarbetrieb am Tag und in der Nacht an den maßgeblichen Immissionsorten um mindestens 6 dB unter dem Immissionsrichtwert der TA Lärm für reine Wohngebiete bleibt. Gemäß TA Lärm Nr. 3.2.1 Abs 3 kann die Vorbelastung dann außer Betracht bleiben, wenn der Beurteilungspegel der zu beurteilende Anlage um mindestens 6 dB unter dem Immissionsrichtwert bleibt.

3.5 Immissionsorte

Beurteilungspegel werden an maßgeblichen Immissionsorten ausgewertet. Gemäß TA Lärm sind hierzu Orte im Einwirkungsbereich der Anlage bzw. des Vorhabens zu untersuchen, an dem eine Überschreitung am ehesten zu erwarten ist.

Aufgrund der örtlichen Gegebenheiten werden Immissionsorte nach Tabelle 1 ausgewählt.

Tabelle 1: Immissionsorte, Gebietsausweisung und Immissionsrichtwerte

Immissionsorte	Kurzbezeichnung	Orientierung	Gebietseinstufung nach TA Lärm	IRW nach TA Lärm [dB(A)]		Bemerkung
				tags	nachts	
Hans-Albers-Weg 2	IP1.1	NO	WR	50	35	E+1 Geschosse
	IP1.2	SW				
Hans-Albers-Weg 4	IP2.1	NO	WR	50	35	E+1 Geschosse
	IP2.2	NW				
Schlossmühlenweg 8	IP3		WR	50	35	E+1 Geschosse
Franz-Eisele-Weg 1	IP4		WR	50	35	E+2 Geschosse

Die maßgeblichen Immissionsorte sind im Lageplan (siehe Anlage) dargestellt.

4 Schallemissionen Zusatzbelastung der Betriebsanlage

Die Emissionsansätze aus dem Betrieb des Seminarbetriebs (Zusatzbelastung) werden nachfolgend dargestellt.

4.1 Veranstaltungen Innenbereich

Nach Anhang A.2.3.3 der TA Lärm ist für die Ermittlung der Schallabstrahlung über die Außenbauteile die VDI 2571 [15] heranzuziehen. Diese Norm wurde jedoch im Oktober 2006 zurückgezogen. Daher wird die Schallabstrahlung über Außenbauteile anhand der DIN EN 12354-4 [5] ermittelt.

Die anlagenbezogenen Schalleistungspegel der einzelnen Bauteile berechnen sich frequenzabhängig nach:

$$L_{WA} = L_{p,in} - R' - C_d + 10 \log (S/S_0) \quad [dB(A)]$$

mit $L_{p,in}$ Schalldruckpegel im Abstand von 1m bis 2m von der Innenseite des Begrenzungsbauteils

R' Bau-Schalldämm-Maß des Begrenzungsbauteils

C_d Diffusitätsterm für das Innenschallfeld am Begrenzungsbauteil

Als Diffusitätsterm wird $C_d = -3$ dB verwendet, der gemäß [5] Anwendung findet bei gerichtet abstrahlender Schallquelle vor reflektierenden Oberfläche.

Es wird von folgendem maximalen Szenario mit einem hohen Innenpegel ausgegangen:

$$L_{p,in} = 85 \text{ dB Seminarhaus 2 (Hans)}$$

$$L_{p,in} = 80 \text{ dB Seminarhaus 1 (Hansi)}$$

Übliche Seminarveranstaltungen weisen einen deutlich geringeren Innenschallpegel von ca. $L_{p,in} = 60$ dB auf.

In den Seminarhäusern werden im Wesentlichen Bildungs-, Seminar- und wissenschaftliches Arbeiten stattfinden, sowie nichtgewerbliche Kulturveranstaltungen wie Lesungen und Konzerte von lokalen Akteuren.

Bei den beiden Neubauten für Veranstaltungen Seminarhaus 1 und 2 werden folgende Schalldämmmaße für die Bauteile berücksichtigt:

- Fassade opak: $R_w = 40$ dB
- Dach $R_w = 40$ dB
- Fenster geschlossen: $R_w = 32$ dB
- Öffnung $R_w = 0$ dB

Zeitraum der Veranstaltung ist möglich zwischen 8 und 22 Uhr.

Es wird ein Maximalszenario untersucht, bei dem in beiden Gebäuden parallel Veranstaltungen stattfinden. Da beide Gebäude keine mechanische Belüftung haben, wird berücksichtigt, dass Fenster/Türen zeitweise geöffnet werden. Es wird hierfür je Stunden ein 5 Minuten Intervall angesetzt.

Nachts nach 22 Uhr finden keine Veranstaltungen statt.

4.2 Veranstaltung und Kommunikation im Außenbereich

Im Außenbereich werden Kommunikationsgeräusche im Zeitraum von 8 – 22 Uhr berücksichtigt. Grundsätzlich finden die Veranstaltung im Gebäude statt, während Pausen, im Vorfeld und Nachgang zu Veranstaltungen werden jedoch auch die Außenbereiche vor den Seminargebäuden genutzt. Kommunikationsgeräusche in einem Umfang von bis zu 2h werden in der Prognoseberechnung berücksichtigt.

Kommunikationsgeräusche werden nach dem Verfahren der VDI 3770 ermittelt:

$$L_{WA} = L_{WAeq,Person} + 10 \log(n) + \Delta L_I$$

Mit:

$L_{WAeq,Person}$	anlagenbezogener Schalleistungspegel für 1 Person: 70 dB(A) („sprechen gehoben“)
n	Anzahl der Personen; hier 40 Personen
ΔL_I	Zuschlag für Impulshaltigkeit; $\Delta L_I = 9,5 - 4,5 \lg(n)$

Nach dem Verfahren der VDI 3770 wird von einer Gleichzeitigkeit von 50% ausgegangen, bei maximal 80 Besuchern sind das dann 40 Personen.

Hieraus ermittelt sich ein Schalleistungspegel von inkl. 2,3 dB(A) Zuschlag für Impulshaltigkeit.

$$L_{WA} = 88,3 \text{ dB}$$

4.3 Lieferverkehr

Lieferverkehr für den Seminar- und Veranstaltungsbetrieb werden sich auf wenige Fahrten je Woche mit Klein-LKW (Sprinter, Van) beschränken.

Für die Prognoseberechnung werden 2 Fahrten an einem Tag angesetzt.

Anlieferungen erfolgten jedenfalls nicht zwischen 22 und 6 Uhr, d.h. im Nachtzeitraum der TA Lärm.

Die mit den Fahrten des Zu-/ und Abtransports (zB Catering-Transportfahrzeugs) zur Parkposition verbundenen Geräuschemissionen werden auf Grundlage einer Studie zu den Geräuschemissionen von Lieferfahrzeugen/Vans ermittelt [13].

Es wird ein längenbezogener Schalleistungspegel von $L_W = 52 \text{ dB}$ verwendet. Für einen Ladevorgang (Motorleerlauf, Türenschiagen Hecktür und Seitentür) wird entsprechend der Studie ein Schalleistungspegel von $L_{WA} = 75,8 \text{ dB}$

Der Anlieferweg wird in der Simulation als Linienschallquellen angelegt. Die Linienschallquellen werden in einer Höhe von 0,5 m über dem Gelände angesetzt.

4.4 Parkplatz

Im nördlichen Bereich des Geländes werden 13 Stellplätze ausgewiesen.

Emissionsansätze der Stellplätze erfolgen anhand der Bayer. Parkplatzlärmstudie [9] nach dem zusammengesetzten Verfahren:

$$L_W = L_{W0} + K_{PA} + K_I + K_D + K_{Str} + 10 \lg (B \times N)$$

Mit:

L_W	Schalleistungspegel aller Vorgänge auf dem Parkplatz
L_{W0}	63 dB – Ausgangsschalleistungspegel für eine Bewegung/h
K_{PA}	Zuschlag für die Parkplatzart; hier $K_{PA} = 3$ dB
K_I	Zuschlag für die Impulshaltigkeit für PkW-Stellplätze, hier $K_I = 4$ dB
K_D	Pegelerhöhung in Folge des Parksuchverkehrs $K_D = 2,5 \lg (f_B - 9)$ für $f_B > 10$; hier $K_D = 4,6$
K_{Str}	Zuschlag für die Oberfläche; hier 2,5dB für wassergebundene Oberfläche
B	Bezugsgröße (Stellplatzzahl)
N	Bewegungshäufigkeit (Bewegungen je Stellplatz und Stunde) $N = 1$

Der Referenzschalleistungspegel der Parkplatzfläche bezogen auf eine Bewegungsfrequenz von 1 Bew./h*(Stellplatz) beträgt $L_{w,ref} = 79,5$ dB.

4.5 Emissionen durch haustechnische Anlagen

Die haustechnische Planung ist noch in Arbeit. Auf Basis des vorliegenden Konzepts wird eine Gebäudebeheizung über Luftwärmepumpe erfolgen. Das Gerät mit Verdichter ist im Untergeschoss des Seminargebäudes 1 „Hansi“ aufgestellt. Für Zu- und Fortluft des Aufstellraums werden jeweils $L_{WA} = 55$ dB angesetzt. Eine weitere Luftwärmepumpe mit Außenaufstellung im Bereich des Seminarhauses 2 („Hans“) ist geplant. Weiterhin wird es für die Küche im Bestandsgebäude eine Lüftungsanlage mit Zu- und Abluft geben.

Tabelle 2: Definition der haustechnischen Anlagen

Position	Bezeichnung	Laufzeit	L_w [dB]	Höhe ü. Boden
SQ01	Lüftung FOL Wärmepumpe	0-24 Uhr	55	+3 m über Boden (Fassade Hansi)
SQ02	Lüftung AUL Wärmepumpe	0-24 Uhr	55	+3 m über Boden (Fassade Hansi)
SQ03	Lüftung Küche	0-24 Uhr	65	+6,5 m über Boden (über Dach Mensagebäude)

SQ04	Badezimmerlüftung	0-24 Uhr	60	+6,5 m über Boden (über Dach Mensagebäude)
SQ05	Luftwärmepumpe Seminarhaus 2	0-24 Uhr	67	+1 m über BodenS
SQ06	Badezimmerlüftung	0-24 Uhr	60	+6,5 m über Boden (über Dach)
SQ07	Badezimmerlüftung	0-24 Uhr	60	+6,5 m über Boden (über Dach)
SQ08	Badezimmerlüftung Gebäude 1	0-24 Uhr	60	+7,5 m über Boden (über Dach)
SQ09	Badezimmerlüftung Gebäude 2	0-24 Uhr	60	+7,5 m über Boden (über Dach)

5 Ergebnisse der schalltechnischen Berechnung

5.1 Zusatzbelastung

Die Berechnung erfolgt gemäß TA Lärm Anhang 2.2 nach den Vorgaben der DIN ISO 9613-2. Die Berechnung erfolgt für den Tag- und Nachtzeitraum.

Da Veranstaltungen und Seminarbetrieb auch am Wochenende bzw. Sonntag stattfinden, wird für die Prognoseberechnung der lärmtechnisch ungünstigste Zeitpunkt gewählt. Im Sinne des Nachbarschaftsschutzes ist zu bestimmten Tageszeiten mit erhöhter Empfindlichkeit zu rechnen (gemäß TA Lärm Ziffer 6.5) werden Ruhezeitenzuschläge vergeben.

Tabelle 3: Beurteilungspegel

Immissionsort	Nutzung	SW	HR	RW,T	RW,N	LrT	LrN
				dB(A)	dB(A)	dB(A)	dB(A)
IP1.1	WR	EG	NO	50	35	39,7	13,3
IP1.2	WR	EG	SW	50	35	38,7	12,4
IP2.1	WR	EG	NO	50	35	43,4	16,0
IP2.2	WR	EG	NW	50	35	42,4	16,9
IP3	WR	EG	SW	50	35	38,3	7,7
		1.OG		50	35	38,8	7,8
IP4	WR	EG	SW	50	35	34,8	5,5
		1.OG		50	35	35,0	5,5

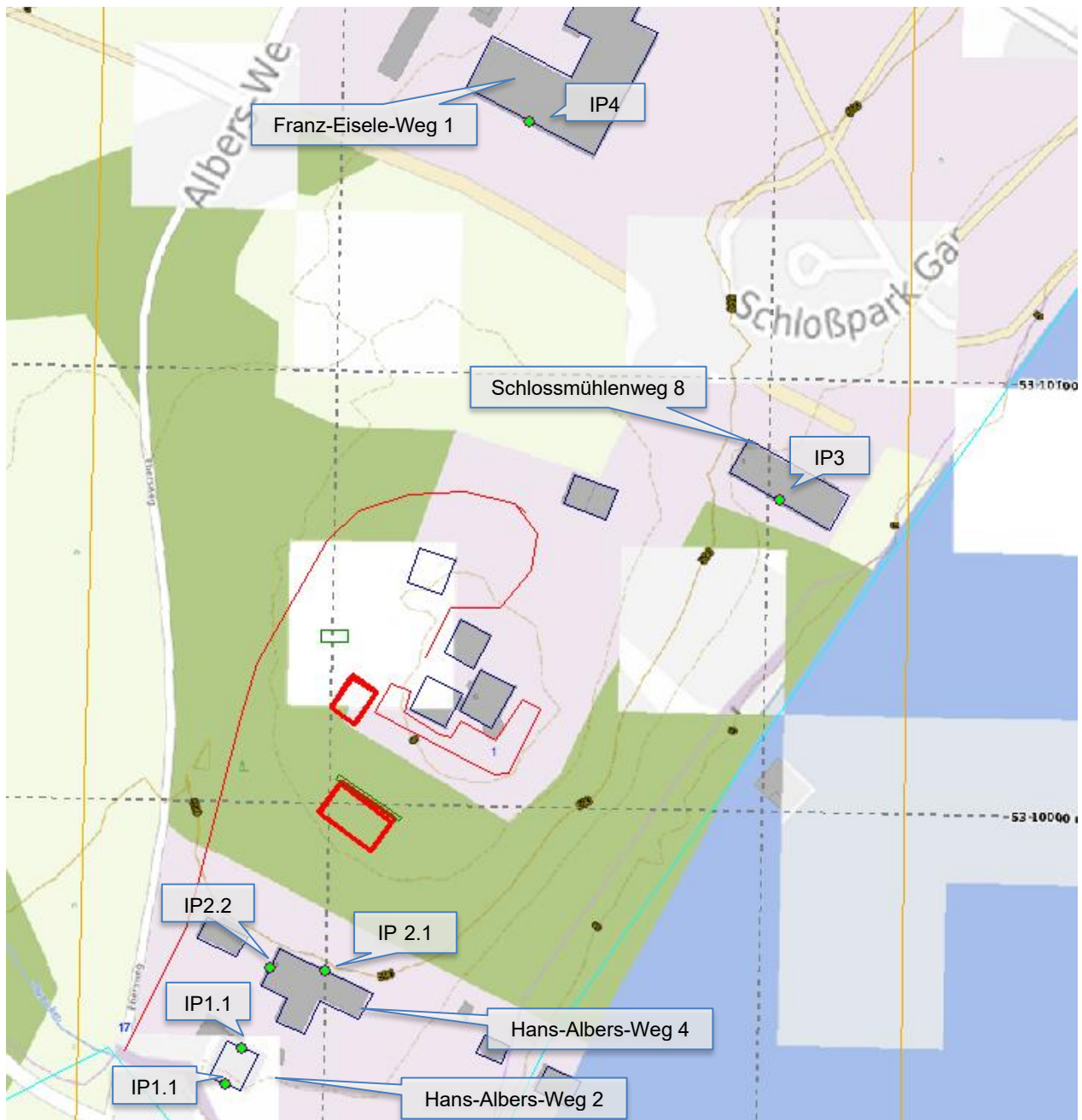
Die Prognoseergebnisse zeigen, dass die Immissionsrichtwerte von 50 dB an den maßgeblichen Immissionsorten um mindestens 6 dB unterschritten werden.

Die Anforderungen an den Schallimmissionsschutz gemäß TA Lärm werden somit erfüllt.
Bei der Spitzenpegeluntersuchung treten ebenfalls keine Überschreitungen auf.

6 Anlagen

- Lageplan mit Immissionsorten
- Lageplan mit Emittenten Zusatzbelastung
- 1 Zusatzbelastung Einzelpunkte
- 2 Zusatzbelastung mittlere Ausbreitung
- 3 Zusatzbelastung Quelldefinition
- 4 Zusatzbelastung Tagesgang Quellen

Immissionsorte



Emittenten Zusatzbelastung



Seminarhaus
 Beurteilungspegel
 Seminarbetrieb Wochenende v2

Anlage 1

Immissionsort	Nutzung	SW	HR	RW,T dB(A)	RW,N dB(A)	LrT dB(A)	LrN dB(A)	
IP1.1	WR	EG	NO	50	35	39,7	13,3	
IP1.2	WR	EG	SW	50	35	38,7	12,4	
IP2.1	WR	EG	NO	50	35	43,4	16,0	
IP2.2	WR	EG	NW	50	35	42,4	16,9	
IP3	WR	EG	SW	50	35	38,3	7,7	
		1.OG		50	35	38,8	7,8	
IP4	WR	EG	SW	50	35	34,8	5,5	
		1.OG		50	35	35,0	5,5	

--	--	--	--	--	--	--	--	--	--

	IfB SPEKTRUM GmbH Virchowstraße 20 90409 Nürnberg	1
--	---	---

Seminarhaus Mittlere Ausbreitung Leq - Seminarbetrieb Wochenende v2

Anlage 2

Quelle	Quellentyp	Zeitbereich	Li	Rw	L'w	Lw	I oder S	KI	KT	DO	S	Adiv	Agr	Abar	Aatm	Amisc	ADI	dLrefl	Ls	Cmet	dLw	ZR	Lr
			dB(A)	dB	dB(A)	dB(A)	m,m²	dB	dB	dB	m	dB	dB	dB	dB	dB	dB	dB(A)	dB(A)	dB	dB	dB	dB(A)
Immissionsort IP1.1 SW EG RW,T 50 dB(A) RW,N 35 dB(A) RW,T,max 80 dB(A) RW,N,max 55 dB(A) LrT 39,7 dB(A) LrN 13,3 dB(A) LT,max dB(A) LN,max dB(A)																							
Parkplatz	Parkplatz	LrT			56,0	82,1	414,7	0,0	0,0	3	125,47	-53,0	-4,8	-17,1	-0,2	0,00	0,0	0,0	10,0	0,0	-3,0	3,6	10,7
Parkplatz	Parkplatz	LrN			56,0	82,1	414,7	0,0	0,0	3	125,47	-53,0	-4,8	-17,1	-0,2	0,00	0,0	0,0	10,0	0,0			
Anlieferung	Linie	LrT			52,0	75,6	227,6	0,0	0,0	3	53,04	-45,5	0,0	0,0		0,00	0,0	0,0	33,1	0,0	-9,0	0,0	24,1
Anlieferung	Linie	LrN			52,0	75,6	227,6	0,0	0,0	3	53,04	-45,5	0,0	0,0		0,00	0,0	0,0	33,1	0,0			
Kommunikation AUßen	Fläche	LrT			62,0	86,0	253,0	2,3	0,0	0	89,72	-50,0	0,0	0,0		0,00	0,0	0,5	36,5	0,0	-9,0	2,4	32,1
Kommunikation AUßen	Fläche	LrN			62,0	86,0	253,0	2,3	0,0	0	89,72	-50,0	0,0	0,0		0,00	0,0	0,5	36,5	0,0			
S08 Badezimmerlüftung	Punkt	LrT			60,0	60,0		0,0	0,0	0	84,96	-49,6	0,0	0,0		0,00	0,0	0,0	10,4	0,0	-0,6	3,1	13,0
S08 Badezimmerlüftung	Punkt	LrN			60,0	60,0		0,0	0,0	0	84,96	-49,6	0,0	0,0		0,00	0,0	0,0	10,4	0,0			
Seminarhaus 1 "Hansi" - SH1 Dach	Fläche	LrT	80,0	40,0	37,0	54,5	56,3	0,0	0,0	0	85,10	-49,6	0,0	0,0		0,00	0,0	0,0	4,9	0,0	-0,6	3,1	7,5
Seminarhaus 1 "Hansi" - SH1 Dach	Fläche	LrN	80,0	40,0	37,0	54,5	56,3	0,0	0,0	0	85,10	-49,6	0,0	0,0		0,00	0,0	0,0	4,9	0,0			
Seminarhaus 1 "Hansi" - SH1 Fassade N	Fläche	LrT	80,0	40,0	37,0	52,8	37,7	0,0	0,0	3	89,37	-50,0	0,0	0,0		0,00	0,0	0,0	5,7	0,0	-0,6	3,1	8,3
Seminarhaus 1 "Hansi" - SH1 Fassade N	Fläche	LrN	80,0	40,0	37,0	52,8	37,7	0,0	0,0	3	89,37	-50,0	0,0	0,0		0,00	0,0	0,0	5,7	0,0			
Seminarhaus 1 "Hansi" - SH1 Fassade O	Fläche	LrT	80,0	40,0	37,0	53,7	46,8	0,0	0,0	3	83,98	-49,5	0,0	0,0		0,00	0,0	0,0	7,2	0,0	-0,6	3,1	9,8
Seminarhaus 1 "Hansi" - SH1 Fassade O	Fläche	LrN	80,0	40,0	37,0	53,7	46,8	0,0	0,0	3	83,98	-49,5	0,0	0,0		0,00	0,0	0,0	7,2	0,0			
Seminarhaus 1 "Hansi" - SH1 Fassade S	Fläche	LrT	80,0	40,0	37,0	52,8	37,6	0,0	0,0	3	80,69	-49,1	0,0	0,0		0,00	0,0	0,4	7,0	0,0	-0,6	3,1	9,6
Seminarhaus 1 "Hansi" - SH1 Fassade S	Fläche	LrN	80,0	40,0	37,0	52,8	37,6	0,0	0,0	3	80,69	-49,1	0,0	0,0		0,00	0,0	0,4	7,0	0,0			
Seminarhaus 1 "Hansi" - SH1 Fassade W	Fläche	LrT	80,0	40,0	37,0	53,8	47,9	0,0	0,0	3	85,85	-49,7	0,0	0,0		0,00	0,0	0,0	7,1	0,0	-0,6	3,1	9,7
Seminarhaus 1 "Hansi" - SH1 Fassade W	Fläche	LrN	80,0	40,0	37,0	53,8	47,9	0,0	0,0	3	85,85	-49,7	0,0	0,0		0,00	0,0	0,0	7,1	0,0			
Seminarhaus 1 "Hansi" - Tür O offen	Fläche	LrT	80,0	0,0	77,0	82,3	3,4	0,0	0,0	3	83,28	-49,4	0,0	0,0		0,00	0,0	0,0	35,9	0,0	-11,4	3,1	27,7
Seminarhaus 1 "Hansi" - Tür O offen	Fläche	LrN	80,0	0,0	77,0	82,3	3,4	0,0	0,0	3	83,28	-49,4	0,0	0,0		0,00	0,0	0,0	35,9	0,0			
Seminarhaus 2 "Hans" - Fensterfläche SW	Fläche	LrT	85,0	32,0	50,0	64,3	27,0	0,0	0,0	3	55,62	-45,9	0,0	0,0		0,00	0,0	0,4	21,8	0,0	-0,6	3,1	24,4
Seminarhaus 2 "Hans" - Fensterfläche SW	Fläche	LrN	85,0	32,0	50,0	64,3	27,0	0,0	0,0	3	55,62	-45,9	0,0	0,0		0,00	0,0	0,4	21,8	0,0			
Seminarhaus 2 "Hans" - SH2 Dach	Fläche	LrT	85,0	40,0	42,0	62,8	119,1	0,0	0,0	0	60,00	-46,6	0,0	0,0		0,00	0,0	0,5	16,7	0,0	-0,6	3,1	19,3
Seminarhaus 2 "Hans" - SH2 Dach	Fläche	LrN	85,0	40,0	42,0	62,8	119,1	0,0	0,0	0	60,00	-46,6	0,0	0,0		0,00	0,0	0,5	16,7	0,0			
Seminarhaus 2 "Hans" - SH2 Fassade NO	Fläche	LrT	85,0	40,0	42,0	57,6	36,2	0,0	0,0	3	64,72	-47,2	0,0	0,0		0,00	0,0	0,7	14,0	0,0	-0,6	3,1	16,6
Seminarhaus 2 "Hans" - SH2 Fassade NO	Fläche	LrN	85,0	40,0	42,0	57,6	36,2	0,0	0,0	3	64,72	-47,2	0,0	0,0		0,00	0,0	0,7	14,0	0,0			
Seminarhaus 2 "Hans" - SH2 Fassade NW	Fläche	LrT	85,0	40,0	42,0	56,7	29,2	0,0	0,0	3	61,52	-46,8	0,0	0,0		0,00	0,0	0,8	13,7	0,0	-0,6	3,1	16,3
Seminarhaus 2 "Hans" - SH2 Fassade NW	Fläche	LrN	85,0	40,0	42,0	56,7	29,2	0,0	0,0	3	61,52	-46,8	0,0	0,0		0,00	0,0	0,8	13,7	0,0			
Seminarhaus 2 "Hans" - SH2 Fassade SO	Fläche	LrT	85,0	40,0	42,0	56,9	30,9	0,0	0,0	3	59,07	-46,4	0,0	0,0		0,00	0,0	0,8	14,3	0,0	-0,6	3,1	16,9
Seminarhaus 2 "Hans" - SH2 Fassade SO	Fläche	LrN	85,0	40,0	42,0	56,9	30,9	0,0	0,0	3	59,07	-46,4	0,0	0,0		0,00	0,0	0,8	14,3	0,0			
Seminarhaus 2 "Hans" - SH2 Fassade SW	Fläche	LrT	85,0	40,0	42,0	55,6	23,0	0,0	0,0	3	55,76	-45,9	0,0	0,0		0,00	0,0	0,6	13,3	0,0	-0,6	3,1	15,9
Seminarhaus 2 "Hans" - SH2 Fassade SW	Fläche	LrN	85,0	40,0	42,0	55,6	23,0	0,0	0,0	3	55,76	-45,9	0,0	0,0		0,00	0,0	0,6	13,3	0,0			

Seminarhaus Mittlere Ausbreitung Leq - Seminarbetrieb Wochenende v2

Anlage 2

Quelle	Quelltyp	Zeitbereich	Li	Rw	L'w	Lw	I oder S	KI	KT	DO	S	Adiv	Agr	Abar	Aatm	Amisc	ADI	dLrefl	LS	Cmet	dLw	ZR	Lr
			dB(A)	dB	dB(A)	dB(A)	m,m ²	dB	dB	dB	m	dB	dB	dB	dB	dB	dB	dB	dB(A)	dB(A)	dB	dB	dB
Seminarhaus 2 "Hans" - SH2 Fenster 1 offen NO	Fläche	LrT	85,0	0,0	82,0	87,5	3,5	0,0	0,0	0	64,13	-47,1	0,0	0,0		0,00	0,0	1,0	41,3	0,0	-11,4	3,1	33,1
Seminarhaus 2 "Hans" - SH2 Fenster 1 offen NO	Fläche	LrN	85,0	0,0	82,0	87,5	3,5	0,0	0,0	0	64,13	-47,1	0,0	0,0		0,00	0,0	1,0	41,3	0,0			
Seminarhaus 2 "Hans" - SH2 Fenster 2 offen NO	Fläche	LrT	85,0	0,0	82,0	87,5	3,5	0,0	0,0	0	64,45	-47,2	0,0	0,0		0,00	0,0	1,0	41,3	0,0	-11,4	3,1	33,1
Seminarhaus 2 "Hans" - SH2 Fenster 2 offen NO	Fläche	LrN	85,0	0,0	82,0	87,5	3,5	0,0	0,0	0	64,45	-47,2	0,0	0,0		0,00	0,0	1,0	41,3	0,0			
Seminarhaus 2 "Hans" - SH2 Fenster 3 offen NO	Fläche	LrT	85,0	0,0	82,0	87,5	3,5	0,0	0,0	0	65,00	-47,2	0,0	0,0		0,00	0,0	0,0	40,2	0,0	-11,4	3,1	32,0
Seminarhaus 2 "Hans" - SH2 Fenster 3 offen NO	Fläche	LrN	85,0	0,0	82,0	87,5	3,5	0,0	0,0	0	65,00	-47,2	0,0	0,0		0,00	0,0	0,0	40,2	0,0			
SQ1 FOL Wärmepumpe	Punkt	LrT			55,0	55,0		0,0	0,0	3	78,97	-48,9	0,0	0,0		0,00	0,0	2,4	11,5	0,0	0,0	3,6	15,1
SQ1 FOL Wärmepumpe	Punkt	LrN			55,0	55,0		0,0	0,0	3	78,97	-48,9	0,0	0,0		0,00	0,0	2,4	11,5	0,0	0,0	0,0	11,5
SQ2 ZUL Wärmepumpe	Punkt	LrT			55,0	55,0		0,0	0,0	0	78,62	-48,9	0,0	0,0		0,00	0,0	2,4	8,5	0,0	0,0	3,6	12,2
SQ2 ZUL Wärmepumpe	Punkt	LrN			55,0	55,0		0,0	0,0	0	78,62	-48,9	0,0	0,0		0,00	0,0	2,4	8,5	0,0	0,0	0,0	8,5
SQ3 Küchenlüftung	Punkt	LrT			65,0	65,0		0,0	0,0	0	92,04	-50,3	0,0	0,0		0,00	0,0	0,0	14,7	0,0	-0,6	3,1	17,3
SQ3 Küchenlüftung	Punkt	LrN			65,0	65,0		0,0	0,0	0	92,04	-50,3	0,0	0,0		0,00	0,0	0,0	14,7	0,0			
SQ4 Badezimmerlüftung	Punkt	LrT			65,0	65,0		0,0	0,0	0	93,11	-50,4	0,0	0,0		0,00	0,0	0,0	14,6	0,0	-0,6	3,1	17,2
SQ4 Badezimmerlüftung	Punkt	LrN			65,0	65,0		0,0	0,0	0	93,11	-50,4	0,0	0,0		0,00	0,0	0,0	14,6	0,0			
SQ05 Wärmepumpe	Punkt	LrT			67,0	67,0		0,0	0,0	0	59,30	-46,5	0,0	0,0		0,00	0,0	1,1	21,6	0,0	-0,6	3,1	24,2
SQ05 Wärmepumpe	Punkt	LrN			67,0	67,0		0,0	0,0	0	59,30	-46,5	0,0	0,0		0,00	0,0	1,1	21,6	0,0			
SQ6 Badezimmerlüftung	Punkt	LrT			60,0	60,0		0,0	0,0	0	99,32	-50,9	0,0	0,0		0,00	0,0	0,0	9,1	0,0	-0,6	3,1	11,6
SQ6 Badezimmerlüftung	Punkt	LrN			60,0	60,0		0,0	0,0	0	99,32	-50,9	0,0	0,0		0,00	0,0	0,0	9,1	0,0			
SQ7 Badezimmerlüftung	Punkt	LrT			60,0	60,0		0,0	0,0	0	108,04	-51,7	0,0	0,0		0,00	0,0	0,0	8,3	0,0	-0,6	3,1	10,9
SQ7 Badezimmerlüftung	Punkt	LrN			60,0	60,0		0,0	0,0	0	108,04	-51,7	0,0	0,0		0,00	0,0	0,0	8,3	0,0			
SQ9 Badezimmerlüftung	Punkt	LrT			60,0	60,0		0,0	0,0	0	58,48	-46,3	0,0	0,0		0,00	0,0	0,0	13,7	0,0	-0,6	3,1	16,2
SQ9 Badezimmerlüftung	Punkt	LrN			60,0	60,0		0,0	0,0	0	58,48	-46,3	0,0	0,0		0,00	0,0	0,0	13,7	0,0			
Zuafahrt	Linie	LrT			48,0	70,5	178,2	0,0	0,0	3	47,98	-44,6	0,0	0,0		0,00	0,0	0,0	28,9	0,0	-11,4	3,1	20,7
Zuafahrt	Linie	LrN			48,0	70,5	178,2	0,0	0,0	3	47,98	-44,6	0,0	0,0		0,00	0,0	0,0	28,9	0,0			
Immissionsort IP1.2 SW EG RW,T 50 dB(A) RW,N 35 dB(A) RW,T,max 80 dB(A) RW,N,max 55 dB(A) LrT 38,7 dB(A) LrN 12,4 dB(A) LT,max dB(A) LN,max dB(A)																							
Parkplatz	Parkplatz	LrT			56,0	82,1	414,7	0,0	0,0	3	134,66	-53,6	-4,8	-20,2	-0,3	0,00	0,0	0,0	6,3	0,0	-3,0	3,6	7,0
Parkplatz	Parkplatz	LrN			56,0	82,1	414,7	0,0	0,0	3	134,66	-53,6	-4,8	-20,2	-0,3	0,00	0,0	0,0	6,3	0,0			

Seminarhaus Mittlere Ausbreitung Leq - Seminarbetrieb Wochenende v2

Anlage 2

Quelle	Quelltyp	Zeitbereich	Li	Rw	L'w	Lw	I oder S	KI	KT	DO	S	Adiv	Agr	Abar	Aatm	Amisc	ADI	dLrefl	Rs	Cmet	dLw	ZR	Lr
			dB(A)	dB	dB(A)	dB(A)	m,m ²	dB	dB	dB	m	dB	dB	dB	dB	dB	dB	dB	dB(A)	dB(A)	dB	dB	dB
Anlieferung	Linie	LrT			52,0	75,6	227,6	0,0	0,0	3	58,49	-46,3	0,0	0,0		0,00	0,0	0,5	32,7	0,0	-9,0	0,0	23,7
Anlieferung	Linie	LrN			52,0	75,6	227,6	0,0	0,0	3	58,49	-46,3	0,0	0,0		0,00	0,0	0,5	32,7	0,0			
Kommunikation AUßen	Fläche	LrT			62,0	86,0	253,0	2,3	0,0	0	98,73	-50,9	0,0	0,0		0,00	0,0	0,6	35,7	0,0	-9,0	2,4	31,4
Kommunikation AUßen	Fläche	LrN			62,0	86,0	253,0	2,3	0,0	0	98,73	-50,9	0,0	0,0		0,00	0,0	0,6	35,7	0,0			
S08 Badezimmerlüftung	Punkt	LrT			60,0	60,0		0,0	0,0	0	93,90	-50,4	0,0	0,0		0,00	0,0	0,0	9,6	0,0	-0,6	3,1	12,1
S08 Badezimmerlüftung	Punkt	LrN			60,0	60,0		0,0	0,0	0	93,90	-50,4	0,0	0,0		0,00	0,0	0,0	9,6	0,0			
Seminarhaus 1 "Hansi" - SH1 Dach	Fläche	LrT	80,0	40,0	37,0	54,5	56,3	0,0	0,0	0	94,17	-50,5	0,0	0,0		0,00	0,0	0,0	4,0	0,0	-0,6	3,1	6,6
Seminarhaus 1 "Hansi" - SH1 Dach	Fläche	LrN	80,0	40,0	37,0	54,5	56,3	0,0	0,0	0	94,17	-50,5	0,0	0,0		0,00	0,0	0,0	4,0	0,0			
Seminarhaus 1 "Hansi" - SH1 Fassade N	Fläche	LrT	80,0	40,0	37,0	52,8	37,7	0,0	0,0	3	98,37	-50,8	0,0	0,0		0,00	0,0	0,0	4,9	0,0	-0,6	3,1	7,5
Seminarhaus 1 "Hansi" - SH1 Fassade N	Fläche	LrN	80,0	40,0	37,0	52,8	37,7	0,0	0,0	3	98,37	-50,8	0,0	0,0		0,00	0,0	0,0	4,9	0,0			
Seminarhaus 1 "Hansi" - SH1 Fassade O	Fläche	LrT	80,0	40,0	37,0	53,7	46,8	0,0	0,0	3	93,03	-50,4	0,0	0,0		0,00	0,0	0,0	6,3	0,0	-0,6	3,1	8,9
Seminarhaus 1 "Hansi" - SH1 Fassade O	Fläche	LrN	80,0	40,0	37,0	53,7	46,8	0,0	0,0	3	93,03	-50,4	0,0	0,0		0,00	0,0	0,0	6,3	0,0			
Seminarhaus 1 "Hansi" - SH1 Fassade S	Fläche	LrT	80,0	40,0	37,0	52,8	37,6	0,0	0,0	3	89,66	-50,0	0,0	0,0		0,00	0,0	0,0	5,7	0,0	-0,6	3,1	8,3
Seminarhaus 1 "Hansi" - SH1 Fassade S	Fläche	LrN	80,0	40,0	37,0	52,8	37,6	0,0	0,0	3	89,66	-50,0	0,0	0,0		0,00	0,0	0,0	5,7	0,0			
Seminarhaus 1 "Hansi" - SH1 Fassade W	Fläche	LrT	80,0	40,0	37,0	53,8	47,9	0,0	0,0	3	94,81	-50,5	0,0	0,0		0,00	0,0	0,0	6,3	0,0	-0,6	3,1	8,8
Seminarhaus 1 "Hansi" - SH1 Fassade W	Fläche	LrN	80,0	40,0	37,0	53,8	47,9	0,0	0,0	3	94,81	-50,5	0,0	0,0		0,00	0,0	0,0	6,3	0,0			
Seminarhaus 1 "Hansi" - Tür O offen	Fläche	LrT	80,0	0,0	77,0	82,3	3,4	0,0	0,0	3	92,32	-50,3	0,0	0,0		0,00	0,0	0,0	35,0	0,0	-11,4	3,1	26,8
Seminarhaus 1 "Hansi" - Tür O offen	Fläche	LrN	80,0	0,0	77,0	82,3	3,4	0,0	0,0	3	92,32	-50,3	0,0	0,0		0,00	0,0	0,0	35,0	0,0			
Seminarhaus 2 "Hans" - Fensterfläche SW	Fläche	LrT	85,0	32,0	50,0	64,3	27,0	0,0	0,0	3	64,68	-47,2	0,0	0,0		0,00	0,0	0,5	20,6	0,0	-0,6	3,1	23,1
Seminarhaus 2 "Hans" - Fensterfläche SW	Fläche	LrN	85,0	32,0	50,0	64,3	27,0	0,0	0,0	3	64,68	-47,2	0,0	0,0		0,00	0,0	0,5	20,6	0,0			
Seminarhaus 2 "Hans" - SH2 Dach	Fläche	LrT	85,0	40,0	42,0	62,8	119,1	0,0	0,0	0	69,00	-47,8	0,0	0,0		0,00	0,0	0,6	15,5	0,0	-0,6	3,1	18,1
Seminarhaus 2 "Hans" - SH2 Dach	Fläche	LrN	85,0	40,0	42,0	62,8	119,1	0,0	0,0	0	69,00	-47,8	0,0	0,0		0,00	0,0	0,6	15,5	0,0			
Seminarhaus 2 "Hans" - SH2 Fassade NO	Fläche	LrT	85,0	40,0	42,0	57,6	36,2	0,0	0,0	3	73,76	-48,3	0,0	0,0		0,00	0,0	0,7	13,0	0,0	-0,6	3,1	15,5
Seminarhaus 2 "Hans" - SH2 Fassade NO	Fläche	LrN	85,0	40,0	42,0	57,6	36,2	0,0	0,0	3	73,76	-48,3	0,0	0,0		0,00	0,0	0,7	13,0	0,0			
Seminarhaus 2 "Hans" - SH2 Fassade NW	Fläche	LrT	85,0	40,0	42,0	56,7	29,2	0,0	0,0	3	70,54	-48,0	0,0	0,0		0,00	0,0	0,0	11,7	0,0	-0,6	3,1	14,3
Seminarhaus 2 "Hans" - SH2 Fassade NW	Fläche	LrN	85,0	40,0	42,0	56,7	29,2	0,0	0,0	3	70,54	-48,0	0,0	0,0		0,00	0,0	0,0	11,7	0,0			
Seminarhaus 2 "Hans" - SH2 Fassade SO	Fläche	LrT	85,0	40,0	42,0	56,9	30,9	0,0	0,0	3	68,08	-47,7	0,0	0,0		0,00	0,0	0,9	13,2	0,0	-0,6	3,1	15,7
Seminarhaus 2 "Hans" - SH2 Fassade SO	Fläche	LrN	85,0	40,0	42,0	56,9	30,9	0,0	0,0	3	68,08	-47,7	0,0	0,0		0,00	0,0	0,9	13,2	0,0			
Seminarhaus 2 "Hans" - SH2 Fassade SW	Fläche	LrT	85,0	40,0	42,0	55,6	23,0	0,0	0,0	3	64,78	-47,2	0,0	0,0		0,00	0,0	0,4	11,8	0,0	-0,6	3,1	14,4
Seminarhaus 2 "Hans" - SH2 Fassade SW	Fläche	LrN	85,0	40,0	42,0	55,6	23,0	0,0	0,0	3	64,78	-47,2	0,0	0,0		0,00	0,0	0,4	11,8	0,0			
Seminarhaus 2 "Hans" - SH2 Fenster 1 offen NO	Fläche	LrT	85,0	0,0	82,0	87,5	3,5	0,0	0,0	0	73,17	-48,3	0,0	0,0		0,00	0,0	1,1	40,3	0,0	-11,4	3,1	32,1

Seminarhaus Mittlere Ausbreitung Leq - Seminarbetrieb Wochenende v2

Anlage 2

Quelle	Quelltyp	Zeitbereich	Li	Rw	L'w	Lw	I oder S	KI	KT	DO	S	Adiv	Agr	Abar	Aatm	Amisc	ADI	dLrefl	Ls	Cmet	dLw	ZR	Lr
			dB(A)	dB	dB(A)	dB(A)	m,m ²	dB	dB	dB	m	dB	dB	dB	dB	dB	dB	dB	dB(A)	dB(A)	dB	dB	dB
Seminarhaus 2 "Hans" - SH2 Fenster 1 offen NO	Fläche	LrN	85,0	0,0	82,0	87,5	3,5	0,0	0,0	0	73,17	-48,3	0,0	0,0		0,00	0,0	1,1	40,3	0,0			
Seminarhaus 2 "Hans" - SH2 Fenster 2 offen NO	Fläche	LrT	85,0	0,0	82,0	87,5	3,5	0,0	0,0	0	73,52	-48,3	0,0	0,0		0,00	0,0	1,1	40,3	0,0	-11,4	3,1	32,0
Seminarhaus 2 "Hans" - SH2 Fenster 2 offen NO	Fläche	LrN	85,0	0,0	82,0	87,5	3,5	0,0	0,0	0	73,52	-48,3	0,0	0,0		0,00	0,0	1,1	40,3	0,0			
Seminarhaus 2 "Hans" - SH2 Fenster 3 offen NO	Fläche	LrT	85,0	0,0	82,0	87,5	3,5	0,0	0,0	0	74,07	-48,4	0,0	0,0		0,00	0,0	0,0	39,1	0,0	-11,4	3,1	30,8
Seminarhaus 2 "Hans" - SH2 Fenster 3 offen NO	Fläche	LrN	85,0	0,0	82,0	87,5	3,5	0,0	0,0	0	74,07	-48,4	0,0	0,0		0,00	0,0	0,0	39,1	0,0			
SQ1 FOL Wärmepumpe	Punkt	LrT			55,0	55,0		0,0	0,0	3	87,99	-49,9	0,0	0,0		0,00	0,0	2,5	10,6	0,0	0,0	3,6	14,2
SQ1 FOL Wärmepumpe	Punkt	LrN			55,0	55,0		0,0	0,0	3	87,99	-49,9	0,0	0,0		0,00	0,0	2,5	10,6	0,0	0,0	0,0	10,6
SQ2 ZUL Wärmepumpe	Punkt	LrT			55,0	55,0		0,0	0,0	0	87,66	-49,8	0,0	0,0		0,00	0,0	2,5	7,6	0,0	0,0	3,6	11,2
SQ2 ZUL Wärmepumpe	Punkt	LrN			55,0	55,0		0,0	0,0	0	87,66	-49,8	0,0	0,0		0,00	0,0	2,5	7,6	0,0	0,0	0,0	7,6
SQ3 Küchenlüftung	Punkt	LrT			65,0	65,0		0,0	0,0	0	101,01	-51,1	0,0	0,0		0,00	0,0	0,0	13,9	0,0	-0,6	3,1	16,5
SQ3 Küchenlüftung	Punkt	LrN			65,0	65,0		0,0	0,0	0	101,01	-51,1	0,0	0,0		0,00	0,0	0,0	13,9	0,0			
SQ4 Badezimmerlüftung	Punkt	LrT			65,0	65,0		0,0	0,0	0	102,09	-51,2	0,0	0,0		0,00	0,0	0,0	13,8	0,0	-0,6	3,1	16,4
SQ4 Badezimmerlüftung	Punkt	LrN			65,0	65,0		0,0	0,0	0	102,09	-51,2	0,0	0,0		0,00	0,0	0,0	13,8	0,0			
SQ05 Wärmepumpe	Punkt	LrT			67,0	67,0		0,0	0,0	0	68,29	-47,7	0,0	0,0		0,00	0,0	0,0	19,3	0,0	-0,6	3,1	21,9
SQ05 Wärmepumpe	Punkt	LrN			67,0	67,0		0,0	0,0	0	68,29	-47,7	0,0	0,0		0,00	0,0	0,0	19,3	0,0			
SQ6 Badezimmerlüftung	Punkt	LrT			60,0	60,0		0,0	0,0	0	108,21	-51,7	0,0	0,0		0,00	0,0	0,0	8,3	0,0	-0,6	3,1	10,9
SQ6 Badezimmerlüftung	Punkt	LrN			60,0	60,0		0,0	0,0	0	108,21	-51,7	0,0	0,0		0,00	0,0	0,0	8,3	0,0			
SQ7 Badezimmerlüftung	Punkt	LrT			60,0	60,0		0,0	0,0	0	117,07	-52,4	0,0	0,0		0,00	0,0	0,0	7,6	0,0	-0,6	3,1	10,2
SQ7 Badezimmerlüftung	Punkt	LrN			60,0	60,0		0,0	0,0	0	117,07	-52,4	0,0	0,0		0,00	0,0	0,0	7,6	0,0			
SQ9 Badezimmerlüftung	Punkt	LrT			60,0	60,0		0,0	0,0	0	67,44	-47,6	0,0	0,0		0,00	0,0	0,0	12,4	0,0	-0,6	3,1	15,0
SQ9 Badezimmerlüftung	Punkt	LrN			60,0	60,0		0,0	0,0	0	67,44	-47,6	0,0	0,0		0,00	0,0	0,0	12,4	0,0			
Zuafahrt	Linie	LrT			48,0	70,5	178,2	0,0	0,0	3	52,95	-45,5	0,0	0,0		0,00	0,0	0,5	28,5	0,0	-11,4	3,1	20,3
Zuafahrt	Linie	LrN			48,0	70,5	178,2	0,0	0,0	3	52,95	-45,5	0,0	0,0		0,00	0,0	0,5	28,5	0,0			
Immissionsort IP2.1 SW EG RW,T 50 dB(A) RW,N 35 dB(A) RW,T,max 80 dB(A) RW,N,max 55 dB(A) LrT 43,4 dB(A) LrN 16,0 dB(A) LT,max dB(A) LN,max dB(A)																							
Parkplatz	Parkplatz	LrT			56,0	82,1	414,7	0,0	0,0	3	100,36	-51,0	-4,8	-5,5	-0,2	0,00	0,0	0,0	23,6	0,0	-3,0	3,6	24,2
Parkplatz	Parkplatz	LrN			56,0	82,1	414,7	0,0	0,0	3	100,36	-51,0	-4,8	-5,5	-0,2	0,00	0,0	0,0	23,6	0,0			
Anlieferung	Linie	LrT			52,0	75,6	227,6	0,0	0,0	3	58,93	-46,4	0,0	0,0		0,00	0,0	0,2	32,4	0,0	-9,0	0,0	23,4
Anlieferung	Linie	LrN			52,0	75,6	227,6	0,0	0,0	3	58,93	-46,4	0,0	0,0		0,00	0,0	0,2	32,4	0,0			

Seminarhaus Mittlere Ausbreitung Leq - Seminarbetrieb Wochenende v2

Anlage 2

Quelle	Quelltyp	Zeitbereich	Li	Rw	L'w	Lw	I oder S	KI	KT	DO	S	Adiv	Agr	Abar	Aatm	Amisc	ADI	dLrefl	Rs	Cmet	dLw	ZR	Lr
			dB(A)	dB	dB(A)	dB(A)	m,m²	dB	dB	dB	m	dB	dB	dB	dB	dB	dB	dB	dB(A)	dB(A)	dB	dB	dB
Kommunikation AÜßen	Fläche	LrT			62,0	86,0	253,0	2,3	0,0	0	64,30	-47,2	0,0	0,0		0,00	0,0	0,7	39,6	0,0	-9,0	2,4	35,3
Kommunikation AÜßen	Fläche	LrN			62,0	86,0	253,0	2,3	0,0	0	64,30	-47,2	0,0	0,0		0,00	0,0	0,7	39,6	0,0			
S08 Badezimmerlüftung	Punkt	LrT			60,0	60,0		0,0	0,0	0	63,43	-47,0	0,0	0,0		0,00	0,0	0,0	13,0	0,0	-0,6	3,1	15,5
S08 Badezimmerlüftung	Punkt	LrN			60,0	60,0		0,0	0,0	0	63,43	-47,0	0,0	0,0		0,00	0,0	0,0	13,0	0,0			
Seminarhaus 1 "Hansi" - SH1 Dach	Fläche	LrT	80,0	40,0	37,0	54,5	56,3	0,0	0,0	0	63,49	-47,0	0,0	0,0		0,00	0,0	0,3	7,8	0,0	-0,6	3,1	10,3
Seminarhaus 1 "Hansi" - SH1 Dach	Fläche	LrN	80,0	40,0	37,0	54,5	56,3	0,0	0,0	0	63,49	-47,0	0,0	0,0		0,00	0,0	0,3	7,8	0,0			
Seminarhaus 1 "Hansi" - SH1 Fassade N	Fläche	LrT	80,0	40,0	37,0	52,8	37,7	0,0	0,0	3	67,39	-47,6	0,0	0,0		0,00	0,0	0,5	8,7	0,0	-0,6	3,1	11,3
Seminarhaus 1 "Hansi" - SH1 Fassade N	Fläche	LrN	80,0	40,0	37,0	52,8	37,7	0,0	0,0	3	67,39	-47,6	0,0	0,0		0,00	0,0	0,5	8,7	0,0			
Seminarhaus 1 "Hansi" - SH1 Fassade O	Fläche	LrT	80,0	40,0	37,0	53,7	46,8	0,0	0,0	3	61,63	-46,8	0,0	0,0		0,00	0,0	0,6	10,5	0,0	-0,6	3,1	13,1
Seminarhaus 1 "Hansi" - SH1 Fassade O	Fläche	LrN	80,0	40,0	37,0	53,7	46,8	0,0	0,0	3	61,63	-46,8	0,0	0,0		0,00	0,0	0,6	10,5	0,0			
Seminarhaus 1 "Hansi" - SH1 Fassade S	Fläche	LrT	80,0	40,0	37,0	52,8	37,6	0,0	0,0	3	59,41	-46,5	0,0	0,0		0,00	0,0	0,0	9,3	0,0	-0,6	3,1	11,9
Seminarhaus 1 "Hansi" - SH1 Fassade S	Fläche	LrN	80,0	40,0	37,0	52,8	37,6	0,0	0,0	3	59,41	-46,5	0,0	0,0		0,00	0,0	0,0	9,3	0,0			
Seminarhaus 1 "Hansi" - SH1 Fassade W	Fläche	LrT	80,0	40,0	37,0	53,8	47,9	0,0	0,0	3	64,96	-47,2	0,0	0,0		0,00	0,0	0,0	9,6	0,0	-0,6	3,1	12,1
Seminarhaus 1 "Hansi" - SH1 Fassade W	Fläche	LrN	80,0	40,0	37,0	53,8	47,9	0,0	0,0	3	64,96	-47,2	0,0	0,0		0,00	0,0	0,0	9,6	0,0			
Seminarhaus 1 "Hansi" - Tür O offen	Fläche	LrT	80,0	0,0	77,0	82,3	3,4	0,0	0,0	3	61,03	-46,7	0,0	0,0		0,00	0,0	0,8	39,4	0,0	-11,4	3,1	31,1
Seminarhaus 1 "Hansi" - Tür O offen	Fläche	LrN	80,0	0,0	77,0	82,3	3,4	0,0	0,0	3	61,03	-46,7	0,0	0,0		0,00	0,0	0,8	39,4	0,0			
Seminarhaus 2 "Hans" - Fensterfläche SW	Fläche	LrT	85,0	32,0	50,0	64,3	27,0	0,0	0,0	3	32,69	-41,3	0,0	0,0		0,00	0,0	0,3	26,4	0,0	-0,6	3,1	28,9
Seminarhaus 2 "Hans" - Fensterfläche SW	Fläche	LrN	85,0	32,0	50,0	64,3	27,0	0,0	0,0	3	32,69	-41,3	0,0	0,0		0,00	0,0	0,3	26,4	0,0			
Seminarhaus 2 "Hans" - SH2 Dach	Fläche	LrT	85,0	40,0	42,0	62,8	119,1	0,0	0,0	0	36,52	-42,2	0,0	0,0		0,00	0,0	0,5	21,0	0,0	-0,6	3,1	23,5
Seminarhaus 2 "Hans" - SH2 Dach	Fläche	LrN	85,0	40,0	42,0	62,8	119,1	0,0	0,0	0	36,52	-42,2	0,0	0,0		0,00	0,0	0,5	21,0	0,0			
Seminarhaus 2 "Hans" - SH2 Fassade NO	Fläche	LrT	85,0	40,0	42,0	57,6	36,2	0,0	0,0	3	41,06	-43,3	0,0	0,0		0,00	0,0	0,6	17,9	0,0	-0,6	3,1	20,5
Seminarhaus 2 "Hans" - SH2 Fassade NO	Fläche	LrN	85,0	40,0	42,0	57,6	36,2	0,0	0,0	3	41,06	-43,3	0,0	0,0		0,00	0,0	0,6	17,9	0,0			
Seminarhaus 2 "Hans" - SH2 Fassade NW	Fläche	LrT	85,0	40,0	42,0	56,7	29,2	0,0	0,0	3	40,24	-43,1	0,0	0,0		0,00	0,0	0,0	16,6	0,0	-0,6	3,1	19,1
Seminarhaus 2 "Hans" - SH2 Fassade NW	Fläche	LrN	85,0	40,0	42,0	56,7	29,2	0,0	0,0	3	40,24	-43,1	0,0	0,0		0,00	0,0	0,0	16,6	0,0			
Seminarhaus 2 "Hans" - SH2 Fassade SO	Fläche	LrT	85,0	40,0	42,0	56,9	30,9	0,0	0,0	3	33,98	-41,6	0,0	0,0		0,00	0,0	0,2	18,5	0,0	-0,6	3,1	21,0
Seminarhaus 2 "Hans" - SH2 Fassade SO	Fläche	LrN	85,0	40,0	42,0	56,9	30,9	0,0	0,0	3	33,98	-41,6	0,0	0,0		0,00	0,0	0,2	18,5	0,0			
Seminarhaus 2 "Hans" - SH2 Fassade SW	Fläche	LrT	85,0	40,0	42,0	55,6	23,0	0,0	0,0	3	32,55	-41,2	0,0	0,0		0,00	0,0	0,2	17,6	0,0	-0,6	3,1	20,2
Seminarhaus 2 "Hans" - SH2 Fassade SW	Fläche	LrN	85,0	40,0	42,0	55,6	23,0	0,0	0,0	3	32,55	-41,2	0,0	0,0		0,00	0,0	0,2	17,6	0,0			
Seminarhaus 2 "Hans" - SH2 Fenster 1 offen NO	Fläche	LrT	85,0	0,0	82,0	87,5	3,5	0,0	0,0	0	39,65	-43,0	0,0	0,0		0,00	0,0	0,7	45,2	0,0	-11,4	3,1	36,9
Seminarhaus 2 "Hans" - SH2 Fenster 1 offen NO	Fläche	LrN	85,0	0,0	82,0	87,5	3,5	0,0	0,0	0	39,65	-43,0	0,0	0,0		0,00	0,0	0,7	45,2	0,0			

Seminarhaus Mittlere Ausbreitung Leq - Seminarbetrieb Wochenende v2

Anlage 2

Quelle	Quelltyp	Zeitbereich	Li	Rw	L'w	Lw	I oder S	KI	KT	DO	S	Adiv	Agr	Abar	Aatm	Amisc	ADI	dLrefl	LS	Cmet	dLw	ZR	Lr
			dB(A)	dB	dB(A)	dB(A)	m,m ²	dB	dB	dB	m	dB	dB	dB	dB	dB	dB	dB	dB(A)	dB(A)	dB	dB	dB
Seminarhaus 2 "Hans" - SH2 Fenster 2 offen NO	Fläche	LrT	85,0	0,0	82,0	87,5	3,5	0,0	0,0	0	40,67	-43,2	0,0	0,0		0,00	0,0	0,7	45,0	0,0	-11,4	3,1	36,8
Seminarhaus 2 "Hans" - SH2 Fenster 2 offen NO	Fläche	LrN	85,0	0,0	82,0	87,5	3,5	0,0	0,0	0	40,67	-43,2	0,0	0,0		0,00	0,0	0,7	45,0	0,0			
Seminarhaus 2 "Hans" - SH2 Fenster 3 offen NO	Fläche	LrT	85,0	0,0	82,0	87,5	3,5	0,0	0,0	0	42,03	-43,5	0,0	0,0		0,00	0,0	0,8	44,7	0,0	-11,4	3,1	36,5
Seminarhaus 2 "Hans" - SH2 Fenster 3 offen NO	Fläche	LrN	85,0	0,0	82,0	87,5	3,5	0,0	0,0	0	42,03	-43,5	0,0	0,0		0,00	0,0	0,8	44,7	0,0			
SQ1 FOL Wärmepumpe	Punkt	LrT			55,0	55,0		0,0	0,0	3	57,55	-46,2	0,0	0,0		0,00	0,0	2,4	14,2	0,0	0,0	3,6	17,9
SQ1 FOL Wärmepumpe	Punkt	LrN			55,0	55,0		0,0	0,0	3	57,55	-46,2	0,0	0,0		0,00	0,0	2,4	14,2	0,0	0,0	0,0	14,2
SQ2 ZUL Wärmepumpe	Punkt	LrT			55,0	55,0		0,0	0,0	0	56,95	-46,1	0,0	0,0		0,00	0,0	2,4	11,3	0,0	0,0	3,6	14,9
SQ2 ZUL Wärmepumpe	Punkt	LrN			55,0	55,0		0,0	0,0	0	56,95	-46,1	0,0	0,0		0,00	0,0	2,4	11,3	0,0	0,0	0,0	11,3
SQ3 Küchenlüftung	Punkt	LrT			65,0	65,0		0,0	0,0	0	67,25	-47,5	0,0	0,0		0,00	0,0	0,0	17,5	0,0	-0,6	3,1	20,0
SQ3 Küchenlüftung	Punkt	LrN			65,0	65,0		0,0	0,0	0	67,25	-47,5	0,0	0,0		0,00	0,0	0,0	17,5	0,0			
SQ4 Badezimmerlüftung	Punkt	LrT			65,0	65,0		0,0	0,0	0	68,29	-47,7	0,0	0,0		0,00	0,0	0,0	17,3	0,0	-0,6	3,1	19,9
SQ4 Badezimmerlüftung	Punkt	LrN			65,0	65,0		0,0	0,0	0	68,29	-47,7	0,0	0,0		0,00	0,0	0,0	17,3	0,0			
SQ05 Wärmepumpe	Punkt	LrT			67,0	67,0		0,0	0,0	0	39,01	-42,8	0,0	0,0		0,00	0,0	0,0	24,2	0,0	-0,6	3,1	26,8
SQ05 Wärmepumpe	Punkt	LrN			67,0	67,0		0,0	0,0	0	39,01	-42,8	0,0	0,0		0,00	0,0	0,0	24,2	0,0			
SQ6 Badezimmerlüftung	Punkt	LrT			60,0	60,0		0,0	0,0	0	73,68	-48,3	0,0	0,0		0,00	0,0	0,0	11,7	0,0	-0,6	3,1	14,2
SQ6 Badezimmerlüftung	Punkt	LrN			60,0	60,0		0,0	0,0	0	73,68	-48,3	0,0	0,0		0,00	0,0	0,0	11,7	0,0			
SQ7 Badezimmerlüftung	Punkt	LrT			60,0	60,0		0,0	0,0	0	83,30	-49,4	0,0	0,0		0,00	0,0	0,0	10,6	0,0	-0,6	3,1	13,2
SQ7 Badezimmerlüftung	Punkt	LrN			60,0	60,0		0,0	0,0	0	83,30	-49,4	0,0	0,0		0,00	0,0	0,0	10,6	0,0			
SQ9 Badezimmerlüftung	Punkt	LrT			60,0	60,0		0,0	0,0	0	37,22	-42,4	0,0	0,0		0,00	0,0	0,0	17,6	0,0	-0,6	3,1	20,2
SQ9 Badezimmerlüftung	Punkt	LrN			60,0	60,0		0,0	0,0	0	37,22	-42,4	0,0	0,0		0,00	0,0	0,0	17,6	0,0			
Zuafahrt	Linie	LrT			48,0	70,5	178,2	0,0	0,0	3	54,52	-45,7	0,0	0,0		0,00	0,0	0,2	28,0	0,0	-11,4	3,1	19,8
Zuafahrt	Linie	LrN			48,0	70,5	178,2	0,0	0,0	3	54,52	-45,7	0,0	0,0		0,00	0,0	0,2	28,0	0,0			
Immissionsort IP2.2 SW EG RW,T 50 dB(A) RW,N 35 dB(A) RW,T,max 80 dB(A) RW,N,max 55 dB(A) LrT 42,4 dB(A) LrN 16,9 dB(A) LT,max dB(A) LN,max dB(A)																							
Parkplatz	Parkplatz	LrT			56,0	82,1	414,7	0,0	0,0	3	106,18	-51,5	-4,8	-17,8	-0,2	0,00	0,0	0,0	10,8	0,0	-3,0	3,6	11,5
Parkplatz	Parkplatz	LrN			56,0	82,1	414,7	0,0	0,0	3	106,18	-51,5	-4,8	-17,8	-0,2	0,00	0,0	0,0	10,8	0,0			
Anlieferung	Linie	LrT			52,0	75,6	227,6	0,0	0,0	3	45,80	-44,2	0,0	0,0		0,00	0,0	0,4	34,8	0,0	-9,0	0,0	25,7
Anlieferung	Linie	LrN			52,0	75,6	227,6	0,0	0,0	3	45,80	-44,2	0,0	0,0		0,00	0,0	0,4	34,8	0,0			
Kommunikation AÜßen	Fläche	LrT			62,0	86,0	253,0	2,3	0,0	0	70,95	-48,0	0,0	0,0		0,00	0,0	0,5	38,5	0,0	-9,0	2,4	34,2
Kommunikation AÜßen	Fläche	LrN			62,0	86,0	253,0	2,3	0,0	0	70,95	-48,0	0,0	0,0		0,00	0,0	0,5	38,5	0,0			

Seminarhaus Mittlere Ausbreitung Leq - Seminarbetrieb Wochenende v2

Anlage 2

Quelle	Quelltyp	Zeit bereich	Li	Rw	L'w	Lw	I oder S	KI	KT	DO	S	Adiv	Agr	Abar	Aatm	Amisc	ADI	dLrefl	Rs	Cmet	dLw	ZR	Lr
			dB(A)	dB	dB(A)	dB(A)	m,m ²	dB	dB	dB	m	dB	dB	dB	dB	dB	dB	dB	dB(A)	dB(A)	dB	dB	dB
S08 Badezimmerlüftung	Punkt	LrT			60,0	60,0		0,0	0,0	0	65,27	-47,3	0,0	0,0		0,00	0,0	1,2	13,9	0,0	-0,6	3,1	16,5
S08 Badezimmerlüftung	Punkt	LrN			60,0	60,0		0,0	0,0	0	65,27	-47,3	0,0	0,0		0,00	0,0	1,2	13,9	0,0			
Seminarhaus 1 "Hansi" - SH1 Dach	Fläche	LrT	80,0	40,0	37,0	54,5	56,3	0,0	0,0	0	65,39	-47,3	0,0	0,0		0,00	0,0	1,0	8,2	0,0	-0,6	3,1	10,8
Seminarhaus 1 "Hansi" - SH1 Dach	Fläche	LrN	80,0	40,0	37,0	54,5	56,3	0,0	0,0	0	65,39	-47,3	0,0	0,0		0,00	0,0	1,0	8,2	0,0			
Seminarhaus 1 "Hansi" - SH1 Fassade N	Fläche	LrT	80,0	40,0	37,0	52,8	37,7	0,0	0,0	3	69,67	-47,9	0,0	0,0		0,00	0,0	1,0	8,9	0,0	-0,6	3,1	11,4
Seminarhaus 1 "Hansi" - SH1 Fassade N	Fläche	LrN	80,0	40,0	37,0	52,8	37,7	0,0	0,0	3	69,67	-47,9	0,0	0,0		0,00	0,0	1,0	8,9	0,0			
Seminarhaus 1 "Hansi" - SH1 Fassade O	Fläche	LrT	80,0	40,0	37,0	53,7	46,8	0,0	0,0	3	64,24	-47,1	0,0	0,0		0,00	0,0	0,2	9,8	0,0	-0,6	3,1	12,3
Seminarhaus 1 "Hansi" - SH1 Fassade O	Fläche	LrN	80,0	40,0	37,0	53,7	46,8	0,0	0,0	3	64,24	-47,1	0,0	0,0		0,00	0,0	0,2	9,8	0,0			
Seminarhaus 1 "Hansi" - SH1 Fassade S	Fläche	LrT	80,0	40,0	37,0	52,8	37,6	0,0	0,0	3	61,01	-46,7	0,0	0,0		0,00	0,0	1,1	10,2	0,0	-0,6	3,1	12,7
Seminarhaus 1 "Hansi" - SH1 Fassade S	Fläche	LrN	80,0	40,0	37,0	52,8	37,6	0,0	0,0	3	61,01	-46,7	0,0	0,0		0,00	0,0	1,1	10,2	0,0			
Seminarhaus 1 "Hansi" - SH1 Fassade W	Fläche	LrT	80,0	40,0	37,0	53,8	47,9	0,0	0,0	3	66,24	-47,4	0,0	0,0		0,00	0,0	1,2	10,6	0,0	-0,6	3,1	13,2
Seminarhaus 1 "Hansi" - SH1 Fassade W	Fläche	LrN	80,0	40,0	37,0	53,8	47,9	0,0	0,0	3	66,24	-47,4	0,0	0,0		0,00	0,0	1,2	10,6	0,0			
Seminarhaus 1 "Hansi" - Tür O offen	Fläche	LrT	80,0	0,0	77,0	82,3	3,4	0,0	0,0	3	63,58	-47,1	0,0	0,0		0,00	0,0	0,0	38,2	0,0	-11,4	3,1	30,0
Seminarhaus 1 "Hansi" - Tür O offen	Fläche	LrN	80,0	0,0	77,0	82,3	3,4	0,0	0,0	3	63,58	-47,1	0,0	0,0		0,00	0,0	0,0	38,2	0,0			
Seminarhaus 2 "Hans" - Fensterfläche SW	Fläche	LrT	85,0	32,0	50,0	64,3	27,0	0,0	0,0	3	36,10	-42,1	0,0	0,0		0,00	0,0	0,2	25,4	0,0	-0,6	3,1	27,9
Seminarhaus 2 "Hans" - Fensterfläche SW	Fläche	LrN	85,0	32,0	50,0	64,3	27,0	0,0	0,0	3	36,10	-42,1	0,0	0,0		0,00	0,0	0,2	25,4	0,0			
Seminarhaus 2 "Hans" - SH2 Dach	Fläche	LrT	85,0	40,0	42,0	62,8	119,1	0,0	0,0	0	40,48	-43,1	0,0	0,0		0,00	0,0	0,3	19,9	0,0	-0,6	3,1	22,5
Seminarhaus 2 "Hans" - SH2 Dach	Fläche	LrN	85,0	40,0	42,0	62,8	119,1	0,0	0,0	0	40,48	-43,1	0,0	0,0		0,00	0,0	0,3	19,9	0,0			
Seminarhaus 2 "Hans" - SH2 Fassade NO	Fläche	LrT	85,0	40,0	42,0	57,6	36,2	0,0	0,0	3	45,31	-44,1	0,0	0,0		0,00	0,0	0,4	16,9	0,0	-0,6	3,1	19,5
Seminarhaus 2 "Hans" - SH2 Fassade NO	Fläche	LrN	85,0	40,0	42,0	57,6	36,2	0,0	0,0	3	45,31	-44,1	0,0	0,0		0,00	0,0	0,4	16,9	0,0			
Seminarhaus 2 "Hans" - SH2 Fassade NW	Fläche	LrT	85,0	40,0	42,0	56,7	29,2	0,0	0,0	3	41,68	-43,4	0,0	0,0		0,00	0,0	0,4	16,7	0,0	-0,6	3,1	19,3
Seminarhaus 2 "Hans" - SH2 Fassade NW	Fläche	LrN	85,0	40,0	42,0	56,7	29,2	0,0	0,0	3	41,68	-43,4	0,0	0,0		0,00	0,0	0,4	16,7	0,0			
Seminarhaus 2 "Hans" - SH2 Fassade SO	Fläche	LrT	85,0	40,0	42,0	56,9	30,9	0,0	0,0	3	40,24	-43,1	0,0	0,0		0,00	0,0	0,6	17,4	0,0	-0,6	3,1	19,9
Seminarhaus 2 "Hans" - SH2 Fassade SO	Fläche	LrN	85,0	40,0	42,0	56,9	30,9	0,0	0,0	3	40,24	-43,1	0,0	0,0		0,00	0,0	0,6	17,4	0,0			
Seminarhaus 2 "Hans" - SH2 Fassade SW	Fläche	LrT	85,0	40,0	42,0	55,6	23,0	0,0	0,0	3	36,40	-42,2	0,0	0,0		0,00	0,0	0,3	16,7	0,0	-0,6	3,1	19,3
Seminarhaus 2 "Hans" - SH2 Fassade SW	Fläche	LrN	85,0	40,0	42,0	55,6	23,0	0,0	0,0	3	36,40	-42,2	0,0	0,0		0,00	0,0	0,3	16,7	0,0			
Seminarhaus 2 "Hans" - SH2 Fenster 1 offen NO	Fläche	LrT	85,0	0,0	82,0	87,5	3,5	0,0	0,0	0	44,93	-44,0	0,0	0,0		0,00	0,0	0,8	44,2	0,0	-11,4	3,1	35,9
Seminarhaus 2 "Hans" - SH2 Fenster 1 offen NO	Fläche	LrN	85,0	0,0	82,0	87,5	3,5	0,0	0,0	0	44,93	-44,0	0,0	0,0		0,00	0,0	0,8	44,2	0,0			
Seminarhaus 2 "Hans" - SH2 Fenster 2 offen NO	Fläche	LrT	85,0	0,0	82,0	87,5	3,5	0,0	0,0	0	45,02	-44,1	0,0	0,0		0,00	0,0	0,8	44,2	0,0	-11,4	3,1	35,9

Seminarhaus Mittlere Ausbreitung Leq - Seminarbetrieb Wochenende v2

Anlage 2

Quelle	Quellentyp	Zeitbereich	Li	Rw	L'w	Lw	I oder S	KI	KT	DO	S	Adiv	Agr	Abar	Aatm	Amisc	ADI	dLrefl	Ls	Cmet	dLw	ZR	Lr
			dB(A)	dB	dB(A)	dB(A)	m,m²	dB	dB	dB	m	dB	dB	dB	dB	dB	dB	dB(A)	dB(A)	dB	dB	dB	dB(A)
Seminarhaus 2 "Hans" - SH2 Fenster 2 offen NO	Fläche	LrN	85,0	0,0	82,0	87,5	3,5	0,0	0,0	0	45,02	-44,1	0,0	0,0		0,00	0,0	0,8	44,2	0,0			
Seminarhaus 2 "Hans" - SH2 Fenster 3 offen NO	Fläche	LrT	85,0	0,0	82,0	87,5	3,5	0,0	0,0	0	45,39	-44,1	0,0	0,0		0,00	0,0	0,0	43,3	0,0	-11,4	3,1	35,1
Seminarhaus 2 "Hans" - SH2 Fenster 3 offen NO	Fläche	LrN	85,0	0,0	82,0	87,5	3,5	0,0	0,0	0	45,39	-44,1	0,0	0,0		0,00	0,0	0,0	43,3	0,0			
SQ1 FOL Wärmepumpe	Punkt	LrT			55,0	55,0		0,0	0,0	3	59,30	-46,5	0,0	0,0		0,00	0,0	3,5	15,1	0,0	0,0	3,6	18,7
SQ1 FOL Wärmepumpe	Punkt	LrN			55,0	55,0		0,0	0,0	3	59,30	-46,5	0,0	0,0		0,00	0,0	3,5	15,1	0,0	0,0	0,0	15,1
SQ2 ZUL Wärmepumpe	Punkt	LrT			55,0	55,0		0,0	0,0	0	58,94	-46,4	0,0	0,0		0,00	0,0	3,5	12,1	0,0	0,0	3,6	15,8
SQ2 ZUL Wärmepumpe	Punkt	LrN			55,0	55,0		0,0	0,0	0	58,94	-46,4	0,0	0,0		0,00	0,0	3,5	12,1	0,0	0,0	0,0	12,1
SQ3 Küchenlüftung	Punkt	LrT			65,0	65,0		0,0	0,0	0	72,84	-48,2	0,0	0,0		0,00	0,0	0,0	16,8	0,0	-0,6	3,1	19,3
SQ3 Küchenlüftung	Punkt	LrN			65,0	65,0		0,0	0,0	0	72,84	-48,2	0,0	0,0		0,00	0,0	0,0	16,8	0,0			
SQ4 Badezimmerlüftung	Punkt	LrT			65,0	65,0		0,0	0,0	0	73,89	-48,4	0,0	0,0		0,00	0,0	0,0	16,6	0,0	-0,6	3,1	19,2
SQ4 Badezimmerlüftung	Punkt	LrN			65,0	65,0		0,0	0,0	0	73,89	-48,4	0,0	0,0		0,00	0,0	0,0	16,6	0,0			
SQ05 Wärmepumpe	Punkt	LrT			67,0	67,0		0,0	0,0	0	39,64	-43,0	0,0	0,0		0,00	0,0	0,8	24,8	0,0	-0,6	3,1	27,4
SQ05 Wärmepumpe	Punkt	LrN			67,0	67,0		0,0	0,0	0	39,64	-43,0	0,0	0,0		0,00	0,0	0,8	24,8	0,0			
SQ6 Badezimmerlüftung	Punkt	LrT			60,0	60,0		0,0	0,0	0	80,61	-49,1	0,0	0,0		0,00	0,0	0,0	10,9	0,0	-0,6	3,1	13,4
SQ6 Badezimmerlüftung	Punkt	LrN			60,0	60,0		0,0	0,0	0	80,61	-49,1	0,0	0,0		0,00	0,0	0,0	10,9	0,0			
SQ7 Badezimmerlüftung	Punkt	LrT			60,0	60,0		0,0	0,0	0	88,71	-50,0	0,0	0,0		0,00	0,0	0,0	10,0	0,0	-0,6	3,1	12,6
SQ7 Badezimmerlüftung	Punkt	LrN			60,0	60,0		0,0	0,0	0	88,71	-50,0	0,0	0,0		0,00	0,0	0,0	10,0	0,0			
SQ9 Badezimmerlüftung	Punkt	LrT			60,0	60,0		0,0	0,0	0	38,83	-42,8	0,0	0,0		0,00	0,0	0,0	17,2	0,0	-0,6	3,1	19,8
SQ9 Badezimmerlüftung	Punkt	LrN			60,0	60,0		0,0	0,0	0	38,83	-42,8	0,0	0,0		0,00	0,0	0,0	17,2	0,0			
Zuafahrt	Linie	LrT			48,0	70,5	178,2	0,0	0,0	3	41,49	-43,4	0,0	0,0		0,00	0,0	0,4	30,5	0,0	-11,4	3,1	22,3
Zuafahrt	Linie	LrN			48,0	70,5	178,2	0,0	0,0	3	41,49	-43,4	0,0	0,0		0,00	0,0	0,4	30,5	0,0			
Immissionsort IP3 SW EG RW,T 50 dB(A) RW,N 35 dB(A) RW,T,max 80 dB(A) RW,N,max 55 dB(A) LrT 38,3 dB(A) LrN 7,7 dB(A) LT,max dB(A) LN,max dB(A)																							
Parkplatz	Parkplatz	LrT			56,0	82,1	414,7	0,0	0,0	3	62,52	-46,9	-4,5	-0,5	-0,1	0,00	0,0	0,3	33,5	0,0	-3,0	3,6	34,1
Parkplatz	Parkplatz	LrN			56,0	82,1	414,7	0,0	0,0	3	62,52	-46,9	-4,5	-0,5	-0,1	0,00	0,0	0,3	33,5	0,0			
Anlieferung	Linie	LrT			52,0	75,6	227,6	0,0	0,0	3	94,62	-50,5	0,0	0,0		0,00	0,0	0,6	28,7	0,0	-9,0	0,0	19,7
Anlieferung	Linie	LrN			52,0	75,6	227,6	0,0	0,0	3	94,62	-50,5	0,0	0,0		0,00	0,0	0,6	28,7	0,0			
Kommunikation AUFßen	Fläche	LrT			62,0	86,0	253,0	2,3	0,0	0	89,66	-50,0	0,0	0,0		0,00	0,0	0,2	36,2	0,0	-9,0	2,4	31,9
Kommunikation AUFßen	Fläche	LrN			62,0	86,0	253,0	2,3	0,0	0	89,66	-50,0	0,0	0,0		0,00	0,0	0,2	36,2	0,0			
S08 Badezimmerlüftung	Punkt	LrT			60,0	60,0		0,0	0,0	0	109,75	-51,8	0,0	0,0		0,00	0,0	0,0	8,2	0,0	-0,6	3,1	10,8
S08 Badezimmerlüftung	Punkt	LrN			60,0	60,0		0,0	0,0	0	109,75	-51,8	0,0	0,0		0,00	0,0	0,0	8,2	0,0			

Seminarhaus Mittlere Ausbreitung Leq - Seminarbetrieb Wochenende v2

Anlage 2

Quelle	Quellentyp	Zeitbereich	Li	Rw	L'w	Lw	I oder S	KI	KT	DO	S	Adiv	Agr	Abar	Aatm	Amisc	ADI	dLrefl	Rs	Cmet	dLw	ZR	Lr
			dB(A)	dB	dB(A)	dB(A)	m,m ²	dB	dB	dB	m	dB	dB	dB	dB	dB	dB	dB	dB(A)	dB(A)	dB	dB	dB
Seminarhaus 1 "Hansi" - SH1 Dach	Fläche	LrT	80,0	40,0	37,0	54,5	56,3	0,0	0,0	0	109,15	-51,8	0,0	0,0		0,00	0,0	0,0	2,8	0,0	-0,6	3,1	5,3
Seminarhaus 1 "Hansi" - SH1 Dach	Fläche	LrN	80,0	40,0	37,0	54,5	56,3	0,0	0,0	0	109,15	-51,8	0,0	0,0		0,00	0,0	0,0	2,8	0,0			
Seminarhaus 1 "Hansi" - SH1 Fassade N	Fläche	LrT	80,0	40,0	37,0	52,8	37,7	0,0	0,0	3	104,95	-51,4	0,0	0,0		0,00	0,0	0,0	4,4	0,0	-0,6	3,1	6,9
Seminarhaus 1 "Hansi" - SH1 Fassade N	Fläche	LrN	80,0	40,0	37,0	52,8	37,7	0,0	0,0	3	104,95	-51,4	0,0	0,0		0,00	0,0	0,0	4,4	0,0			
Seminarhaus 1 "Hansi" - SH1 Fassade O	Fläche	LrT	80,0	40,0	37,0	53,7	46,8	0,0	0,0	3	107,08	-51,6	0,0	0,0		0,00	0,0	0,0	5,1	0,0	-0,6	3,1	7,7
Seminarhaus 1 "Hansi" - SH1 Fassade O	Fläche	LrN	80,0	40,0	37,0	53,7	46,8	0,0	0,0	3	107,08	-51,6	0,0	0,0		0,00	0,0	0,0	5,1	0,0			
Seminarhaus 1 "Hansi" - SH1 Fassade S	Fläche	LrT	80,0	40,0	37,0	52,8	37,6	0,0	0,0	3	112,69	-52,0	0,0	0,0		0,00	0,0	0,0	3,7	0,0	-0,6	3,1	6,3
Seminarhaus 1 "Hansi" - SH1 Fassade S	Fläche	LrN	80,0	40,0	37,0	52,8	37,6	0,0	0,0	3	112,69	-52,0	0,0	0,0		0,00	0,0	0,0	3,7	0,0			
Seminarhaus 1 "Hansi" - SH1 Fassade W	Fläche	LrT	80,0	40,0	37,0	53,8	47,9	0,0	0,0	3	110,54	-51,9	0,0	0,0		0,00	0,0	0,0	4,9	0,0	-0,6	3,1	7,5
Seminarhaus 1 "Hansi" - SH1 Fassade W	Fläche	LrN	80,0	40,0	37,0	53,8	47,9	0,0	0,0	3	110,54	-51,9	0,0	0,0		0,00	0,0	0,0	4,9	0,0			
Seminarhaus 1 "Hansi" - Tür O offen	Fläche	LrT	80,0	0,0	77,0	82,3	3,4	0,0	0,0	3	107,53	-51,6	0,0	0,0		0,00	0,0	0,0	33,7	0,0	-11,4	3,1	25,4
Seminarhaus 1 "Hansi" - Tür O offen	Fläche	LrN	80,0	0,0	77,0	82,3	3,4	0,0	0,0	3	107,53	-51,6	0,0	0,0		0,00	0,0	0,0	33,7	0,0			
Seminarhaus 2 "Hans" - Fensterfläche SW	Fläche	LrT	85,0	32,0	50,0	64,3	27,0	0,0	0,0	3	126,43	-53,0	0,0	0,0		0,00	0,0	1,4	15,7	0,0	-0,6	3,1	18,2
Seminarhaus 2 "Hans" - Fensterfläche SW	Fläche	LrN	85,0	32,0	50,0	64,3	27,0	0,0	0,0	3	126,43	-53,0	0,0	0,0		0,00	0,0	1,4	15,7	0,0			
Seminarhaus 2 "Hans" - SH2 Dach	Fläche	LrT	85,0	40,0	42,0	62,8	119,1	0,0	0,0	0	122,31	-52,7	0,0	0,0		0,00	0,0	1,3	11,3	0,0	-0,6	3,1	13,8
Seminarhaus 2 "Hans" - SH2 Dach	Fläche	LrN	85,0	40,0	42,0	62,8	119,1	0,0	0,0	0	122,31	-52,7	0,0	0,0		0,00	0,0	1,3	11,3	0,0			
Seminarhaus 2 "Hans" - SH2 Fassade NO	Fläche	LrT	85,0	40,0	42,0	57,6	36,2	0,0	0,0	3	117,69	-52,4	0,0	0,0		0,00	0,0	0,5	8,7	0,0	-0,6	3,1	11,3
Seminarhaus 2 "Hans" - SH2 Fassade NO	Fläche	LrN	85,0	40,0	42,0	57,6	36,2	0,0	0,0	3	117,69	-52,4	0,0	0,0		0,00	0,0	0,5	8,7	0,0			
Seminarhaus 2 "Hans" - SH2 Fassade NW	Fläche	LrT	85,0	40,0	42,0	56,7	29,2	0,0	0,0	3	124,51	-52,9	0,0	0,0		0,00	0,0	1,3	8,0	0,0	-0,6	3,1	10,6
Seminarhaus 2 "Hans" - SH2 Fassade NW	Fläche	LrN	85,0	40,0	42,0	56,7	29,2	0,0	0,0	3	124,51	-52,9	0,0	0,0		0,00	0,0	1,3	8,0	0,0			
Seminarhaus 2 "Hans" - SH2 Fassade SO	Fläche	LrT	85,0	40,0	42,0	56,9	30,9	0,0	0,0	3	119,72	-52,6	0,0	0,0		0,00	0,0	1,3	8,6	0,0	-0,6	3,1	11,2
Seminarhaus 2 "Hans" - SH2 Fassade SO	Fläche	LrN	85,0	40,0	42,0	56,9	30,9	0,0	0,0	3	119,72	-52,6	0,0	0,0		0,00	0,0	1,3	8,6	0,0			
Seminarhaus 2 "Hans" - SH2 Fassade SW	Fläche	LrT	85,0	40,0	42,0	55,6	23,0	0,0	0,0	3	126,30	-53,0	0,0	0,0		0,00	0,0	1,4	7,0	0,0	-0,6	3,1	9,6
Seminarhaus 2 "Hans" - SH2 Fassade SW	Fläche	LrN	85,0	40,0	42,0	55,6	23,0	0,0	0,0	3	126,30	-53,0	0,0	0,0		0,00	0,0	1,4	7,0	0,0			
Seminarhaus 2 "Hans" - SH2 Fenster 1 offen NO	Fläche	LrT	85,0	0,0	82,0	87,5	3,5	0,0	0,0	0	116,30	-52,3	0,0	0,0		0,00	0,0	1,1	36,3	0,0	-11,4	3,1	28,1
Seminarhaus 2 "Hans" - SH2 Fenster 1 offen NO	Fläche	LrN	85,0	0,0	82,0	87,5	3,5	0,0	0,0	0	116,30	-52,3	0,0	0,0		0,00	0,0	1,1	36,3	0,0			
Seminarhaus 2 "Hans" - SH2 Fenster 2 offen NO	Fläche	LrT	85,0	0,0	82,0	87,5	3,5	0,0	0,0	0	117,40	-52,4	0,0	0,0		0,00	0,0	1,1	36,2	0,0	-11,4	3,1	28,0
Seminarhaus 2 "Hans" - SH2 Fenster 2 offen NO	Fläche	LrN	85,0	0,0	82,0	87,5	3,5	0,0	0,0	0	117,40	-52,4	0,0	0,0		0,00	0,0	1,1	36,2	0,0			

Seminarhaus Mittlere Ausbreitung Leq - Seminarbetrieb Wochenende v2

Anlage 2

Quelle	Quellentyp	Zeitbereich	Li	Rw	L'w	Lw	I oder S	KI	KT	DO	S	Adiv	Agr	Abar	Aatm	Amisc	ADI	dLrefl	LS	Cmet	dLw	ZR	Lr
			dB(A)	dB	dB(A)	dB(A)	m,m ²	dB	dB	dB	m	dB	dB	dB	dB	dB	dB	dB(A)	dB(A)	dB	dB	dB	dB(A)
Seminarhaus 2 "Hans" - SH2 Fenster 3 offen NO	Fläche	LrT	85,0	0,0	82,0	87,5	3,5	0,0	0,0	0	118,65	-52,5	0,0	0,0		0,00	0,0	0,0	35,0	0,0	-11,4	3,1	26,8
Seminarhaus 2 "Hans" - SH2 Fenster 3 offen NO	Fläche	LrN	85,0	0,0	82,0	87,5	3,5	0,0	0,0	0	118,65	-52,5	0,0	0,0		0,00	0,0	0,0	35,0	0,0			
SQ1 FOL Wärmepumpe	Punkt	LrT			55,0	55,0		0,0	0,0	3	112,74	-52,0	0,0	0,0		0,00	0,0	0,0	6,0	0,0	0,0	3,6	9,6
SQ1 FOL Wärmepumpe	Punkt	LrN			55,0	55,0		0,0	0,0	3	112,74	-52,0	0,0	0,0		0,00	0,0	0,0	6,0	0,0	0,0	0,0	6,0
SQ2 ZUL Wärmepumpe	Punkt	LrT			55,0	55,0		0,0	0,0	0	112,17	-52,0	0,0	0,0		0,00	0,0	0,0	3,0	0,0	0,0	3,6	6,6
SQ2 ZUL Wärmepumpe	Punkt	LrN			55,0	55,0		0,0	0,0	0	112,17	-52,0	0,0	0,0		0,00	0,0	0,0	3,0	0,0	0,0	0,0	3,0
SQ3 Küchenlüftung	Punkt	LrT			65,0	65,0		0,0	0,0	0	92,29	-50,3	0,0	0,0		0,00	0,0	0,0	14,7	0,0	-0,6	3,1	17,3
SQ3 Küchenlüftung	Punkt	LrN			65,0	65,0		0,0	0,0	0	92,29	-50,3	0,0	0,0		0,00	0,0	0,0	14,7	0,0			
SQ4 Badezimmerlüftung	Punkt	LrT			65,0	65,0		0,0	0,0	0	91,13	-50,2	0,0	0,0		0,00	0,0	0,0	14,8	0,0	-0,6	3,1	17,4
SQ4 Badezimmerlüftung	Punkt	LrN			65,0	65,0		0,0	0,0	0	91,13	-50,2	0,0	0,0		0,00	0,0	0,0	14,8	0,0			
SQ05 Wärmepumpe	Punkt	LrT			67,0	67,0		0,0	0,0	0	128,00	-53,1	0,0	0,0		0,00	0,0	1,3	15,2	0,0	-0,6	3,1	17,8
SQ05 Wärmepumpe	Punkt	LrN			67,0	67,0		0,0	0,0	0	128,00	-53,1	0,0	0,0		0,00	0,0	1,3	15,2	0,0			
SQ6 Badezimmerlüftung	Punkt	LrT			60,0	60,0		0,0	0,0	0	81,87	-49,3	0,0	0,0		0,00	0,0	0,0	10,7	0,0	-0,6	3,1	13,3
SQ6 Badezimmerlüftung	Punkt	LrN			60,0	60,0		0,0	0,0	0	81,87	-49,3	0,0	0,0		0,00	0,0	0,0	10,7	0,0			
SQ7 Badezimmerlüftung	Punkt	LrT			60,0	60,0		0,0	0,0	0	79,27	-49,0	0,0	0,0		0,00	0,0	0,0	11,0	0,0	-0,6	3,1	13,6
SQ7 Badezimmerlüftung	Punkt	LrN			60,0	60,0		0,0	0,0	0	79,27	-49,0	0,0	0,0		0,00	0,0	0,0	11,0	0,0			
SQ9 Badezimmerlüftung	Punkt	LrT			60,0	60,0		0,0	0,0	0	127,37	-53,1	0,0	0,0		0,00	0,0	0,0	6,9	0,0	-0,6	3,1	9,5
SQ9 Badezimmerlüftung	Punkt	LrN			60,0	60,0		0,0	0,0	0	127,37	-53,1	0,0	0,0		0,00	0,0	0,0	6,9	0,0			
Zuafahrt	Linie	LrT			48,0	70,5	178,2	0,0	0,0	3	110,06	-51,8	0,0	0,0		0,00	0,0	0,3	21,9	0,0	-11,4	3,1	13,7
Zuafahrt	Linie	LrN			48,0	70,5	178,2	0,0	0,0	3	110,06	-51,8	0,0	0,0		0,00	0,0	0,3	21,9	0,0			
Immissionsort IP3 SW 1.OG RW,T 50 dB(A) RW,N 35 dB(A) RW,T,max 80 dB(A) RW,N,max 55 dB(A) LrT 38,8 dB(A) LrN 7,8 dB(A) LT,max dB(A) LN,max dB(A)																							
Parkplatz	Parkplatz	LrT			56,0	82,1	414,7	0,0	0,0	3	62,31	-46,9	-3,5	-0,3	-0,1	0,00	0,0	0,4	34,8	0,0	-3,0	3,6	35,4
Parkplatz	Parkplatz	LrN			56,0	82,1	414,7	0,0	0,0	3	62,31	-46,9	-3,5	-0,3	-0,1	0,00	0,0	0,4	34,8	0,0			
Anlieferung	Linie	LrT			52,0	75,6	227,6	0,0	0,0	3	94,46	-50,5	0,0	0,0		0,00	0,0	0,6	28,7	0,0	-9,0	0,0	19,7
Anlieferung	Linie	LrN			52,0	75,6	227,6	0,0	0,0	3	94,46	-50,5	0,0	0,0		0,00	0,0	0,6	28,7	0,0			
Kommunikation Außen	Fläche	LrT			62,0	86,0	253,0	2,3	0,0	0	89,48	-50,0	0,0	0,0		0,00	0,0	0,2	36,2	0,0	-9,0	2,4	31,9
Kommunikation Außen	Fläche	LrN			62,0	86,0	253,0	2,3	0,0	0	89,48	-50,0	0,0	0,0		0,00	0,0	0,2	36,2	0,0			
S08 Badezimmerlüftung	Punkt	LrT			60,0	60,0		0,0	0,0	0	109,47	-51,8	0,0	0,0		0,00	0,0	0,0	8,2	0,0	-0,6	3,1	10,8
S08 Badezimmerlüftung	Punkt	LrN			60,0	60,0		0,0	0,0	0	109,47	-51,8	0,0	0,0		0,00	0,0	0,0	8,2	0,0			
Seminarhaus 1 "Hansi" - SH1 Dach	Fläche	LrT	80,0	40,0	37,0	54,5	56,3	0,0	0,0	0	108,88	-51,7	0,0	0,0		0,00	0,0	0,0	2,8	0,0	-0,6	3,1	5,3
Seminarhaus 1 "Hansi" - SH1 Dach	Fläche	LrN	80,0	40,0	37,0	54,5	56,3	0,0	0,0	0	108,88	-51,7	0,0	0,0		0,00	0,0	0,0	2,8	0,0			

Seminarhaus Mittlere Ausbreitung Leq - Seminarbetrieb Wochenende v2

Anlage 2

Quelle	Quelltyp	Zeitbereich	Li	Rw	L'w	Lw	I oder S	KI	KT	DO	S	Adiv	Agr	Abar	Aatm	Amisc	ADI	dLrefl	Ls	Cmet	dLw	ZR	Lr
			dB(A)	dB	dB(A)	dB(A)	m,m ²	dB	dB	dB	m	dB	dB	dB	dB	dB	dB	dB	dB(A)	dB(A)	dB	dB	dB
Seminarhaus 1 "Hansi" - SH1 Fassade N	Fläche	LrT	80,0	40,0	37,0	52,8	37,7	0,0	0,0	3	104,75	-51,4	0,0	0,0		0,00	0,0	0,0	4,4	0,0	-0,6	3,1	6,9
Seminarhaus 1 "Hansi" - SH1 Fassade N	Fläche	LrN	80,0	40,0	37,0	52,8	37,7	0,0	0,0	3	104,75	-51,4	0,0	0,0		0,00	0,0	0,0	4,4	0,0			
Seminarhaus 1 "Hansi" - SH1 Fassade O	Fläche	LrT	80,0	40,0	37,0	53,7	46,8	0,0	0,0	3	106,88	-51,6	0,0	0,0		0,00	0,0	0,0	5,1	0,0	-0,6	3,1	7,7
Seminarhaus 1 "Hansi" - SH1 Fassade O	Fläche	LrN	80,0	40,0	37,0	53,7	46,8	0,0	0,0	3	106,88	-51,6	0,0	0,0		0,00	0,0	0,0	5,1	0,0			
Seminarhaus 1 "Hansi" - SH1 Fassade S	Fläche	LrT	80,0	40,0	37,0	52,8	37,6	0,0	0,0	3	112,51	-52,0	0,0	0,0		0,00	0,0	0,0	3,7	0,0	-0,6	3,1	6,3
Seminarhaus 1 "Hansi" - SH1 Fassade S	Fläche	LrN	80,0	40,0	37,0	52,8	37,6	0,0	0,0	3	112,51	-52,0	0,0	0,0		0,00	0,0	0,0	3,7	0,0			
Seminarhaus 1 "Hansi" - SH1 Fassade W	Fläche	LrT	80,0	40,0	37,0	53,8	47,9	0,0	0,0	3	110,35	-51,8	0,0	0,0		0,00	0,0	0,0	5,0	0,0	-0,6	3,1	7,5
Seminarhaus 1 "Hansi" - SH1 Fassade W	Fläche	LrN	80,0	40,0	37,0	53,8	47,9	0,0	0,0	3	110,35	-51,8	0,0	0,0		0,00	0,0	0,0	5,0	0,0			
Seminarhaus 1 "Hansi" - Tür O offen	Fläche	LrT	80,0	0,0	77,0	82,3	3,4	0,0	0,0	3	107,37	-51,6	0,0	0,0		0,00	0,0	0,0	33,7	0,0	-11,4	3,1	25,5
Seminarhaus 1 "Hansi" - Tür O offen	Fläche	LrN	80,0	0,0	77,0	82,3	3,4	0,0	0,0	3	107,37	-51,6	0,0	0,0		0,00	0,0	0,0	33,7	0,0			
Seminarhaus 2 "Hans" - Fensterfläche SW	Fläche	LrT	85,0	32,0	50,0	64,3	27,0	0,0	0,0	3	126,33	-53,0	0,0	0,0		0,00	0,0	1,4	15,7	0,0	-0,6	3,1	18,3
Seminarhaus 2 "Hans" - Fensterfläche SW	Fläche	LrN	85,0	32,0	50,0	64,3	27,0	0,0	0,0	3	126,33	-53,0	0,0	0,0		0,00	0,0	1,4	15,7	0,0			
Seminarhaus 2 "Hans" - SH2 Dach	Fläche	LrT	85,0	40,0	42,0	62,8	119,1	0,0	0,0	0	122,16	-52,7	0,0	0,0		0,00	0,0	1,3	11,3	0,0	-0,6	3,1	13,9
Seminarhaus 2 "Hans" - SH2 Dach	Fläche	LrN	85,0	40,0	42,0	62,8	119,1	0,0	0,0	0	122,16	-52,7	0,0	0,0		0,00	0,0	1,3	11,3	0,0			
Seminarhaus 2 "Hans" - SH2 Fassade NO	Fläche	LrT	85,0	40,0	42,0	57,6	36,2	0,0	0,0	3	117,58	-52,4	0,0	0,0		0,00	0,0	0,5	8,7	0,0	-0,6	3,1	11,3
Seminarhaus 2 "Hans" - SH2 Fassade NO	Fläche	LrN	85,0	40,0	42,0	57,6	36,2	0,0	0,0	3	117,58	-52,4	0,0	0,0		0,00	0,0	0,5	8,7	0,0			
Seminarhaus 2 "Hans" - SH2 Fassade NW	Fläche	LrT	85,0	40,0	42,0	56,7	29,2	0,0	0,0	3	124,41	-52,9	0,0	0,0		0,00	0,0	1,3	8,0	0,0	-0,6	3,1	10,6
Seminarhaus 2 "Hans" - SH2 Fassade NW	Fläche	LrN	85,0	40,0	42,0	56,7	29,2	0,0	0,0	3	124,41	-52,9	0,0	0,0		0,00	0,0	1,3	8,0	0,0			
Seminarhaus 2 "Hans" - SH2 Fassade SO	Fläche	LrT	85,0	40,0	42,0	56,9	30,9	0,0	0,0	3	119,61	-52,5	0,0	0,0		0,00	0,0	1,3	8,6	0,0	-0,6	3,1	11,2
Seminarhaus 2 "Hans" - SH2 Fassade SO	Fläche	LrN	85,0	40,0	42,0	56,9	30,9	0,0	0,0	3	119,61	-52,5	0,0	0,0		0,00	0,0	1,3	8,6	0,0			
Seminarhaus 2 "Hans" - SH2 Fassade SW	Fläche	LrT	85,0	40,0	42,0	55,6	23,0	0,0	0,0	3	126,19	-53,0	0,0	0,0		0,00	0,0	1,4	7,0	0,0	-0,6	3,1	9,6
Seminarhaus 2 "Hans" - SH2 Fassade SW	Fläche	LrN	85,0	40,0	42,0	55,6	23,0	0,0	0,0	3	126,19	-53,0	0,0	0,0		0,00	0,0	1,4	7,0	0,0			
Seminarhaus 2 "Hans" - SH2 Fenster 1 offen NO	Fläche	LrT	85,0	0,0	82,0	87,5	3,5	0,0	0,0	0	116,20	-52,3	0,0	0,0		0,00	0,0	1,1	36,3	0,0	-11,4	3,1	28,1
Seminarhaus 2 "Hans" - SH2 Fenster 1 offen NO	Fläche	LrN	85,0	0,0	82,0	87,5	3,5	0,0	0,0	0	116,20	-52,3	0,0	0,0		0,00	0,0	1,1	36,3	0,0			
Seminarhaus 2 "Hans" - SH2 Fenster 2 offen NO	Fläche	LrT	85,0	0,0	82,0	87,5	3,5	0,0	0,0	0	117,29	-52,4	0,0	0,0		0,00	0,0	1,1	36,2	0,0	-11,4	3,1	28,0
Seminarhaus 2 "Hans" - SH2 Fenster 2 offen NO	Fläche	LrN	85,0	0,0	82,0	87,5	3,5	0,0	0,0	0	117,29	-52,4	0,0	0,0		0,00	0,0	1,1	36,2	0,0			
Seminarhaus 2 "Hans" - SH2 Fenster 3 offen NO	Fläche	LrT	85,0	0,0	82,0	87,5	3,5	0,0	0,0	0	118,55	-52,5	0,0	0,0		0,00	0,0	0,0	35,0	0,0	-11,4	3,1	26,8

Seminarhaus

Mittlere Ausbreitung Leq - Seminarbetrieb Wochenende v2

Anlage 2

Quelle	Quelltyp	Zeitbereich	Li	Rw	L'w	Lw	I oder S	KI	KT	DO	S	Adiv	Agr	Abar	Aatm	Amisc	ADI	dLrefl	Ls	Cmet	dLw	ZR	Lr
			dB(A)	dB	dB(A)	dB(A)	m,m ²	dB	dB	dB	m	dB	dB	dB	dB	dB	dB	dB(A)	dB(A)	dB	dB	dB	dB(A)
Seminarhaus 2 "Hans" - SH2 Fenster 3 offen NO	Fläche	LrN	85,0	0,0	82,0	87,5	3,5	0,0	0,0	0	118,55	-52,5	0,0	0,0		0,00	0,0	0,0	35,0	0,0			
SQ1 FOL Wärmepumpe	Punkt	LrT			55,0	55,0		0,0	0,0	3	112,65	-52,0	0,0	0,0		0,00	0,0	0,0	6,0	0,0	0,0	3,6	9,6
SQ1 FOL Wärmepumpe	Punkt	LrN			55,0	55,0		0,0	0,0	3	112,65	-52,0	0,0	0,0		0,00	0,0	0,0	6,0	0,0	0,0	0,0	6,0
SQ2 ZUL Wärmepumpe	Punkt	LrT			55,0	55,0		0,0	0,0	0	112,08	-52,0	0,0	0,0		0,00	0,0	0,0	3,0	0,0	0,0	3,6	6,6
SQ2 ZUL Wärmepumpe	Punkt	LrN			55,0	55,0		0,0	0,0	0	112,08	-52,0	0,0	0,0		0,00	0,0	0,0	3,0	0,0	0,0	0,0	3,0
SQ3 Küchenlüftung	Punkt	LrT			65,0	65,0		0,0	0,0	0	91,91	-50,3	0,0	0,0		0,00	0,0	0,0	14,7	0,0	-0,6	3,1	17,3
SQ3 Küchenlüftung	Punkt	LrN			65,0	65,0		0,0	0,0	0	91,91	-50,3	0,0	0,0		0,00	0,0	0,0	14,7	0,0			
SQ4 Badezimmerlüftung	Punkt	LrT			65,0	65,0		0,0	0,0	0	90,78	-50,2	0,0	0,0		0,00	0,0	0,0	14,8	0,0	-0,6	3,1	17,4
SQ4 Badezimmerlüftung	Punkt	LrN			65,0	65,0		0,0	0,0	0	90,78	-50,2	0,0	0,0		0,00	0,0	0,0	14,8	0,0			
SQ05 Wärmepumpe	Punkt	LrT			67,0	67,0		0,0	0,0	0	127,93	-53,1	0,0	0,0		0,00	0,0	1,3	15,2	0,0	-0,6	3,1	17,8
SQ05 Wärmepumpe	Punkt	LrN			67,0	67,0		0,0	0,0	0	127,93	-53,1	0,0	0,0		0,00	0,0	1,3	15,2	0,0			
SQ6 Badezimmerlüftung	Punkt	LrT			60,0	60,0		0,0	0,0	0	81,50	-49,2	0,0	0,0		0,00	0,0	0,0	10,8	0,0	-0,6	3,1	13,4
SQ6 Badezimmerlüftung	Punkt	LrN			60,0	60,0		0,0	0,0	0	81,50	-49,2	0,0	0,0		0,00	0,0	0,0	10,8	0,0			
SQ7 Badezimmerlüftung	Punkt	LrT			60,0	60,0		0,0	0,0	0	78,88	-48,9	0,0	0,0		0,00	0,0	0,0	11,1	0,0	-0,6	3,1	13,6
SQ7 Badezimmerlüftung	Punkt	LrN			60,0	60,0		0,0	0,0	0	78,88	-48,9	0,0	0,0		0,00	0,0	0,0	11,1	0,0			
SQ9 Badezimmerlüftung	Punkt	LrT			60,0	60,0		0,0	0,0	0	127,19	-53,1	0,0	0,0		0,00	0,0	0,0	6,9	0,0	-0,6	3,1	9,5
SQ9 Badezimmerlüftung	Punkt	LrN			60,0	60,0		0,0	0,0	0	127,19	-53,1	0,0	0,0		0,00	0,0	0,0	6,9	0,0			
Zuafahrt	Linie	LrT			48,0	70,5	178,2	0,0	0,0	3	109,94	-51,8	0,0	0,0		0,00	0,0	0,3	21,9	0,0	-11,4	3,1	13,7
Zuafahrt	Linie	LrN			48,0	70,5	178,2	0,0	0,0	3	109,94	-51,8	0,0	0,0		0,00	0,0	0,3	21,9	0,0			
Immissionsort IP4 SW EG RW,T 50 dB(A) RW,N 35 dB(A) RW,T,max 80 dB(A) RW,N,max 55 dB(A) LrT 34,8 dB(A) LrN 5,5 dB(A) LT,max dB(A) LN,max dB(A)																							
Parkplatz	Parkplatz	LrT			56,0	82,1	414,7	0,0	0,0	3	104,63	-51,4	-4,1	0,0	-0,2	0,00	0,0	0,7	30,2	0,0	-3,0	3,6	30,8
Parkplatz	Parkplatz	LrN			56,0	82,1	414,7	0,0	0,0	3	104,63	-51,4	-4,1	0,0	-0,2	0,00	0,0	0,7	30,2	0,0			
Anlieferung	Linie	LrT			52,0	75,6	227,6	0,0	0,0	3	121,81	-52,7	0,0	0,0		0,00	0,0	0,3	26,1	0,0	-9,0	0,0	17,1
Anlieferung	Linie	LrN			52,0	75,6	227,6	0,0	0,0	3	121,81	-52,7	0,0	0,0		0,00	0,0	0,3	26,1	0,0			
Kommunikation AUßen	Fläche	LrT			62,0	86,0	253,0	2,3	0,0	0	142,12	-54,0	0,0	0,0		0,00	0,0	0,0	32,0	0,0	-9,0	2,4	27,7
Kommunikation AUßen	Fläche	LrN			62,0	86,0	253,0	2,3	0,0	0	142,12	-54,0	0,0	0,0		0,00	0,0	0,0	32,0	0,0			
S08 Badezimmerlüftung	Punkt	LrT			60,0	60,0		0,0	0,0	0	140,23	-53,9	0,0	0,0		0,00	0,0	0,0	6,1	0,0	-0,6	3,1	8,6
S08 Badezimmerlüftung	Punkt	LrN			60,0	60,0		0,0	0,0	0	140,23	-53,9	0,0	0,0		0,00	0,0	0,0	6,1	0,0			
Seminarhaus 1 "Hansi" - SH1 Dach	Fläche	LrT	80,0	40,0	37,0	54,5	56,3	0,0	0,0	0	139,86	-53,9	0,0	0,0		0,00	0,0	0,0	0,6	0,0	-0,6	3,1	3,2
Seminarhaus 1 "Hansi" - SH1 Dach	Fläche	LrN	80,0	40,0	37,0	54,5	56,3	0,0	0,0	0	139,86	-53,9	0,0	0,0		0,00	0,0	0,0	0,6	0,0			
Seminarhaus 1 "Hansi" - SH1 Fassade N	Fläche	LrT	80,0	40,0	37,0	52,8	37,7	0,0	0,0	3	135,26	-53,6	0,0	0,0		0,00	0,0	0,0	2,1	0,0	-0,6	3,1	4,7
Seminarhaus 1 "Hansi" - SH1 Fassade N	Fläche	LrN	80,0	40,0	37,0	52,8	37,7	0,0	0,0	3	135,26	-53,6	0,0	0,0		0,00	0,0	0,0	2,1	0,0			

Seminarhaus Mittlere Ausbreitung Leq - Seminarbetrieb Wochenende v2

Anlage 2

Quelle	Quelltyp	Zeit bereich	Li	Rw	L'w	Lw	I oder S	KI	KT	DO	S	Adiv	Agr	Abar	Aatm	Amisc	ADI	dLrefl	Ls	Cmet	dLw	ZR	Lr
			dB(A)	dB	dB(A)	dB(A)	m,m ²	dB	dB	dB	m	dB	dB	dB	dB	dB	dB	dB	dB(A)	dB(A)	dB	dB	dB
Seminarhaus 1 "Hansi" - SH1 Fassade O	Fläche	LrT	80,0	40,0	37,0	53,7	46,8	0,0	0,0	3	140,63	-54,0	0,0	0,0		0,00	0,0	0,0	2,7	0,0	-0,6	3,1	5,3
Seminarhaus 1 "Hansi" - SH1 Fassade O	Fläche	LrN	80,0	40,0	37,0	53,7	46,8	0,0	0,0	3	140,63	-54,0	0,0	0,0		0,00	0,0	0,0	2,7	0,0			
Seminarhaus 1 "Hansi" - SH1 Fassade S	Fläche	LrT	80,0	40,0	37,0	52,8	37,6	0,0	0,0	3	143,96	-54,2	0,0	0,0		0,00	0,0	0,0	1,6	0,0	-0,6	3,1	4,2
Seminarhaus 1 "Hansi" - SH1 Fassade S	Fläche	LrN	80,0	40,0	37,0	52,8	37,6	0,0	0,0	3	143,96	-54,2	0,0	0,0		0,00	0,0	0,0	1,6	0,0			
Seminarhaus 1 "Hansi" - SH1 Fassade W	Fläche	LrT	80,0	40,0	37,0	53,8	47,9	0,0	0,0	3	138,52	-53,8	0,0	0,0		0,00	0,0	0,0	3,0	0,0	-0,6	3,1	5,5
Seminarhaus 1 "Hansi" - SH1 Fassade W	Fläche	LrN	80,0	40,0	37,0	53,8	47,9	0,0	0,0	3	138,52	-53,8	0,0	0,0		0,00	0,0	0,0	3,0	0,0			
Seminarhaus 1 "Hansi" - Tür O offen	Fläche	LrT	80,0	0,0	77,0	82,3	3,4	0,0	0,0	3	141,27	-54,0	0,0	0,0		0,00	0,0	0,0	31,3	0,0	-11,4	3,1	23,1
Seminarhaus 1 "Hansi" - Tür O offen	Fläche	LrN	80,0	0,0	77,0	82,3	3,4	0,0	0,0	3	141,27	-54,0	0,0	0,0		0,00	0,0	0,0	31,3	0,0			
Seminarhaus 2 "Hans" - Fensterfläche SW	Fläche	LrT	85,0	32,0	50,0	64,3	27,0	0,0	0,0	3	169,48	-55,6	0,0	0,0		0,00	0,0	0,0	11,7	0,0	-0,6	3,1	14,3
Seminarhaus 2 "Hans" - Fensterfläche SW	Fläche	LrN	85,0	32,0	50,0	64,3	27,0	0,0	0,0	3	169,48	-55,6	0,0	0,0		0,00	0,0	0,0	11,7	0,0			
Seminarhaus 2 "Hans" - SH2 Dach	Fläche	LrT	85,0	40,0	42,0	62,8	119,1	0,0	0,0	0	165,63	-55,4	0,0	0,0		0,00	0,0	0,0	7,4	0,0	-0,6	3,1	10,0
Seminarhaus 2 "Hans" - SH2 Dach	Fläche	LrN	85,0	40,0	42,0	62,8	119,1	0,0	0,0	0	165,63	-55,4	0,0	0,0		0,00	0,0	0,0	7,4	0,0			
Seminarhaus 2 "Hans" - SH2 Fassade NO	Fläche	LrT	85,0	40,0	42,0	57,6	36,2	0,0	0,0	3	161,01	-55,1	0,0	0,0		0,00	0,0	0,0	5,5	0,0	-0,6	3,1	8,0
Seminarhaus 2 "Hans" - SH2 Fassade NO	Fläche	LrN	85,0	40,0	42,0	57,6	36,2	0,0	0,0	3	161,01	-55,1	0,0	0,0		0,00	0,0	0,0	5,5	0,0			
Seminarhaus 2 "Hans" - SH2 Fassade NW	Fläche	LrT	85,0	40,0	42,0	56,7	29,2	0,0	0,0	3	162,66	-55,2	0,0	0,0		0,00	0,0	0,0	4,4	0,0	-0,6	3,1	7,0
Seminarhaus 2 "Hans" - SH2 Fassade NW	Fläche	LrN	85,0	40,0	42,0	56,7	29,2	0,0	0,0	3	162,66	-55,2	0,0	0,0		0,00	0,0	0,0	4,4	0,0			
Seminarhaus 2 "Hans" - SH2 Fassade SO	Fläche	LrT	85,0	40,0	42,0	56,9	30,9	0,0	0,0	3	168,15	-55,5	0,0	0,0		0,00	0,0	0,0	4,4	0,0	-0,6	3,1	7,0
Seminarhaus 2 "Hans" - SH2 Fassade SO	Fläche	LrN	85,0	40,0	42,0	56,9	30,9	0,0	0,0	3	168,15	-55,5	0,0	0,0		0,00	0,0	0,0	4,4	0,0			
Seminarhaus 2 "Hans" - SH2 Fassade SW	Fläche	LrT	85,0	40,0	42,0	55,6	23,0	0,0	0,0	3	169,72	-55,6	0,0	0,0		0,00	0,0	0,0	3,0	0,0	-0,6	3,1	5,6
Seminarhaus 2 "Hans" - SH2 Fassade SW	Fläche	LrN	85,0	40,0	42,0	55,6	23,0	0,0	0,0	3	169,72	-55,6	0,0	0,0		0,00	0,0	0,0	3,0	0,0			
Seminarhaus 2 "Hans" - SH2 Fenster 1 offen NO	Fläche	LrT	85,0	0,0	82,0	87,5	3,5	0,0	0,0	0	162,49	-55,2	0,0	0,0		0,00	0,0	0,0	32,2	0,0	-11,4	3,1	24,0
Seminarhaus 2 "Hans" - SH2 Fenster 1 offen NO	Fläche	LrN	85,0	0,0	82,0	87,5	3,5	0,0	0,0	0	162,49	-55,2	0,0	0,0		0,00	0,0	0,0	32,2	0,0			
Seminarhaus 2 "Hans" - SH2 Fenster 2 offen NO	Fläche	LrT	85,0	0,0	82,0	87,5	3,5	0,0	0,0	0	161,22	-55,1	0,0	0,0		0,00	0,0	0,0	32,3	0,0	-11,4	3,1	24,1
Seminarhaus 2 "Hans" - SH2 Fenster 2 offen NO	Fläche	LrN	85,0	0,0	82,0	87,5	3,5	0,0	0,0	0	161,22	-55,1	0,0	0,0		0,00	0,0	0,0	32,3	0,0			
Seminarhaus 2 "Hans" - SH2 Fenster 3 offen NO	Fläche	LrT	85,0	0,0	82,0	87,5	3,5	0,0	0,0	0	159,97	-55,1	0,0	0,0		0,00	0,0	0,0	32,4	0,0	-11,4	3,1	24,2
Seminarhaus 2 "Hans" - SH2 Fenster 3 offen NO	Fläche	LrN	85,0	0,0	82,0	87,5	3,5	0,0	0,0	0	159,97	-55,1	0,0	0,0		0,00	0,0	0,0	32,4	0,0			
SQ1 FOL Wärmepumpe	Punkt	LrT			55,0	55,0		0,0	0,0	3	145,27	-54,2	0,0	0,0		0,00	0,0	0,0	3,8	0,0	0,0	3,6	7,4

Seminarhaus

Mittlere Ausbreitung Leq - Seminarbetrieb Wochenende v2

Anlage 2

Quelle	Quellentyp	Zeitbereich	Li	Rw	L'w	Lw	I oder S	KI	KT	DO	S	Adiv	Agr	Abar	Aatm	Amisc	ADI	dLrefl	Ls	Cmet	dLw	ZR	Lr
			dB(A)	dB	dB(A)	dB(A)	m,m ²	dB	dB	dB	m	dB	dB	dB	dB	dB	dB	dB(A)	dB(A)	dB	dB	dB	dB(A)
SQ1 FOL Wärmepumpe	Punkt	LrN			55,0	55,0		0,0	0,0	3	145,27	-54,2	0,0	0,0		0,00	0,0	0,0	3,8	0,0	0,0	0,0	3,8
SQ2 ZUL Wärmepumpe	Punkt	LrT			55,0	55,0		0,0	0,0	0	145,64	-54,3	0,0	0,0		0,00	0,0	0,0	0,7	0,0	0,0	0,0	4,4
SQ2 ZUL Wärmepumpe	Punkt	LrN			55,0	55,0		0,0	0,0	0	145,64	-54,3	0,0	0,0		0,00	0,0	0,0	0,7	0,0	0,0	0,0	0,7
SQ3 Küchenlüftung	Punkt	LrT			65,0	65,0		0,0	0,0	0	137,49	-53,8	0,0	0,0		0,00	0,0	0,0	11,2	0,0	-0,6	3,1	13,8
SQ3 Küchenlüftung	Punkt	LrN			65,0	65,0		0,0	0,0	0	137,49	-53,8	0,0	0,0		0,00	0,0	0,0	11,2	0,0	0,0	0,0	13,8
SQ4 Badezimmerlüftung	Punkt	LrT			65,0	65,0		0,0	0,0	0	136,27	-53,7	0,0	0,0		0,00	0,0	0,0	11,3	0,0	-0,6	3,1	13,9
SQ4 Badezimmerlüftung	Punkt	LrN			65,0	65,0		0,0	0,0	0	136,27	-53,7	0,0	0,0		0,00	0,0	0,0	11,3	0,0	0,0	0,0	13,9
SQ05 Wärmepumpe	Punkt	LrT			67,0	67,0		0,0	0,0	0	164,98	-55,3	0,0	0,0		0,00	0,0	2,5	14,2	0,0	-0,6	3,1	16,7
SQ05 Wärmepumpe	Punkt	LrN			67,0	67,0		0,0	0,0	0	164,98	-55,3	0,0	0,0		0,00	0,0	2,5	14,2	0,0	0,0	0,0	16,7
SQ6 Badezimmerlüftung	Punkt	LrT			60,0	60,0		0,0	0,0	0	134,59	-53,6	0,0	0,0		0,00	0,0	0,0	6,4	0,0	-0,6	3,1	9,0
SQ6 Badezimmerlüftung	Punkt	LrN			60,0	60,0		0,0	0,0	0	134,59	-53,6	0,0	0,0		0,00	0,0	0,0	6,4	0,0	0,0	0,0	9,0
SQ7 Badezimmerlüftung	Punkt	LrT			60,0	60,0		0,0	0,0	0	121,62	-52,7	0,0	0,0		0,00	0,0	0,0	7,3	0,0	-0,6	3,1	9,9
SQ7 Badezimmerlüftung	Punkt	LrN			60,0	60,0		0,0	0,0	0	121,62	-52,7	0,0	0,0		0,00	0,0	0,0	7,3	0,0	0,0	0,0	9,9
SQ9 Badezimmerlüftung	Punkt	LrT			60,0	60,0		0,0	0,0	0	166,58	-55,4	0,0	0,0		0,00	0,0	0,0	4,6	0,0	-0,6	3,1	7,1
SQ9 Badezimmerlüftung	Punkt	LrN			60,0	60,0		0,0	0,0	0	166,58	-55,4	0,0	0,0		0,00	0,0	0,0	4,6	0,0	0,0	0,0	7,1
Zuafahrt	Linie	LrT			48,0	70,5	178,2	0,0	0,0	3	126,66	-53,0	0,0	0,0		0,00	0,0	0,0	20,5	0,0	-11,4	3,1	12,2
Zuafahrt	Linie	LrN			48,0	70,5	178,2	0,0	0,0	3	126,66	-53,0	0,0	0,0		0,00	0,0	0,0	20,5	0,0	0,0	0,0	12,2
Immissionsort IP4 SW 1.OG RW,T 50 dB(A) RW,N 35 dB(A) RW,T,max 80 dB(A) RW,N,max 55 dB(A) LrT 35,0 dB(A) LrN 5,5 dB(A) LT,max dB(A) LN,max dB(A)																							
Parkplatz	Parkplatz	LrT			56,0	82,1	414,7	0,0	0,0	3	104,64	-51,4	-3,5	0,0	-0,2	0,00	0,0	0,5	30,5	0,0	-3,0	3,6	31,1
Parkplatz	Parkplatz	LrN			56,0	82,1	414,7	0,0	0,0	3	104,64	-51,4	-3,5	0,0	-0,2	0,00	0,0	0,5	30,5	0,0	0,0	0,0	31,1
Anlieferung	Linie	LrT			52,0	75,6	227,6	0,0	0,0	3	121,86	-52,7	0,0	0,0		0,00	0,0	0,4	26,3	0,0	-9,0	0,0	17,3
Anlieferung	Linie	LrN			52,0	75,6	227,6	0,0	0,0	3	121,86	-52,7	0,0	0,0		0,00	0,0	0,4	26,3	0,0	0,0	0,0	17,3
Kommunikation AUFßen	Fläche	LrT			62,0	86,0	253,0	2,3	0,0	0	142,10	-54,0	0,0	0,0		0,00	0,0	0,0	32,0	0,0	-9,0	2,4	27,7
Kommunikation AUFßen	Fläche	LrN			62,0	86,0	253,0	2,3	0,0	0	142,10	-54,0	0,0	0,0		0,00	0,0	0,0	32,0	0,0	0,0	0,0	27,7
S08 Badezimmerlüftung	Punkt	LrT			60,0	60,0		0,0	0,0	0	140,11	-53,9	0,0	0,0		0,00	0,0	0,0	6,1	0,0	-0,6	3,1	8,6
S08 Badezimmerlüftung	Punkt	LrN			60,0	60,0		0,0	0,0	0	140,11	-53,9	0,0	0,0		0,00	0,0	0,0	6,1	0,0	0,0	0,0	8,6
Seminarhaus 1 "Hansi" - SH1 Dach	Fläche	LrT	80,0	40,0	37,0	54,5	56,3	0,0	0,0	0	139,75	-53,9	0,0	0,0		0,00	0,0	0,0	0,6	0,0	-0,6	3,1	3,2
Seminarhaus 1 "Hansi" - SH1 Dach	Fläche	LrN	80,0	40,0	37,0	54,5	56,3	0,0	0,0	0	139,75	-53,9	0,0	0,0		0,00	0,0	0,0	0,6	0,0	0,0	0,0	3,2
Seminarhaus 1 "Hansi" - SH1 Fassade N	Fläche	LrT	80,0	40,0	37,0	52,8	37,7	0,0	0,0	3	135,21	-53,6	0,0	0,0		0,00	0,0	0,0	2,2	0,0	-0,6	3,1	4,7
Seminarhaus 1 "Hansi" - SH1 Fassade N	Fläche	LrN	80,0	40,0	37,0	52,8	37,7	0,0	0,0	3	135,21	-53,6	0,0	0,0		0,00	0,0	0,0	2,2	0,0	0,0	0,0	4,7
Seminarhaus 1 "Hansi" - SH1 Fassade O	Fläche	LrT	80,0	40,0	37,0	53,7	46,8	0,0	0,0	3	140,57	-54,0	0,0	0,0		0,00	0,0	0,0	2,8	0,0	-0,6	3,1	5,3
Seminarhaus 1 "Hansi" - SH1 Fassade O	Fläche	LrN	80,0	40,0	37,0	53,7	46,8	0,0	0,0	3	140,57	-54,0	0,0	0,0		0,00	0,0	0,0	2,8	0,0	0,0	0,0	5,3
Seminarhaus 1 "Hansi" - SH1 Fassade S	Fläche	LrT	80,0	40,0	37,0	52,8	37,6	0,0	0,0	3	143,91	-54,2	0,0	0,0		0,00	0,0	0,0	1,6	0,0	-0,6	3,1	4,2
Seminarhaus 1 "Hansi" - SH1 Fassade S	Fläche	LrN	80,0	40,0	37,0	52,8	37,6	0,0	0,0	3	143,91	-54,2	0,0	0,0		0,00	0,0	0,0	1,6	0,0	0,0	0,0	4,2

Seminarhaus Mittlere Ausbreitung Leq - Seminarbetrieb Wochenende v2

Anlage 2

Quelle	Quelltyp	Zeit bereich	Li	Rw	L'w	Lw	I oder S	KI	KT	DO	S	Adiv	Agr	Abar	Aatm	Amisc	ADI	dLrefl	Rs	Cmet	dLw	ZR	Lr
			dB(A)	dB	dB(A)	dB(A)	m,m²	dB	dB	dB	m	dB	dB	dB	dB	dB	dB	dB	dB(A)	dB(A)	dB	dB	dB
Seminarhaus 1 "Hansi" - SH1 Fassade S	Fläche	LrN	80,0	40,0	37,0	52,8	37,6	0,0	0,0	3	143,91	-54,2	0,0	0,0		0,00	0,0	0,0	1,6	0,0			
Seminarhaus 1 "Hansi" - SH1 Fassade W	Fläche	LrT	80,0	40,0	37,0	53,8	47,9	0,0	0,0	3	138,47	-53,8	0,0	0,0		0,00	0,0	0,0	3,0	0,0	-0,6	3,1	5,6
Seminarhaus 1 "Hansi" - SH1 Fassade W	Fläche	LrN	80,0	40,0	37,0	53,8	47,9	0,0	0,0	3	138,47	-53,8	0,0	0,0		0,00	0,0	0,0	3,0	0,0			
Seminarhaus 1 "Hansi" - Tür O offen	Fläche	LrT	80,0	0,0	77,0	82,3	3,4	0,0	0,0	3	141,25	-54,0	0,0	0,0		0,00	0,0	0,0	31,3	0,0	-11,4	3,1	23,1
Seminarhaus 1 "Hansi" - Tür O offen	Fläche	LrN	80,0	0,0	77,0	82,3	3,4	0,0	0,0	3	141,25	-54,0	0,0	0,0		0,00	0,0	0,0	31,3	0,0			
Seminarhaus 2 "Hans" - Fensterfläche SW	Fläche	LrT	85,0	32,0	50,0	64,3	27,0	0,0	0,0	3	169,48	-55,6	0,0	0,0		0,00	0,0	0,0	11,7	0,0	-0,6	3,1	14,3
Seminarhaus 2 "Hans" - Fensterfläche SW	Fläche	LrN	85,0	32,0	50,0	64,3	27,0	0,0	0,0	3	169,48	-55,6	0,0	0,0		0,00	0,0	0,0	11,7	0,0			
Seminarhaus 2 "Hans" - SH2 Dach	Fläche	LrT	85,0	40,0	42,0	62,8	119,1	0,0	0,0	0	165,60	-55,4	0,0	0,0		0,00	0,0	0,0	7,4	0,0	-0,6	3,1	10,0
Seminarhaus 2 "Hans" - SH2 Dach	Fläche	LrN	85,0	40,0	42,0	62,8	119,1	0,0	0,0	0	165,60	-55,4	0,0	0,0		0,00	0,0	0,0	7,4	0,0			
Seminarhaus 2 "Hans" - SH2 Fassade NO	Fläche	LrT	85,0	40,0	42,0	57,6	36,2	0,0	0,0	3	161,01	-55,1	0,0	0,0		0,00	0,0	0,0	5,5	0,0	-0,6	3,1	8,0
Seminarhaus 2 "Hans" - SH2 Fassade NO	Fläche	LrN	85,0	40,0	42,0	57,6	36,2	0,0	0,0	3	161,01	-55,1	0,0	0,0		0,00	0,0	0,0	5,5	0,0			
Seminarhaus 2 "Hans" - SH2 Fassade NW	Fläche	LrT	85,0	40,0	42,0	56,7	29,2	0,0	0,0	3	162,66	-55,2	0,0	0,0		0,00	0,0	0,0	4,4	0,0	-0,6	3,1	7,0
Seminarhaus 2 "Hans" - SH2 Fassade NW	Fläche	LrN	85,0	40,0	42,0	56,7	29,2	0,0	0,0	3	162,66	-55,2	0,0	0,0		0,00	0,0	0,0	4,4	0,0			
Seminarhaus 2 "Hans" - SH2 Fassade SO	Fläche	LrT	85,0	40,0	42,0	56,9	30,9	0,0	0,0	3	168,15	-55,5	0,0	0,0		0,00	0,0	0,0	4,4	0,0	-0,6	3,1	7,0
Seminarhaus 2 "Hans" - SH2 Fassade SO	Fläche	LrN	85,0	40,0	42,0	56,9	30,9	0,0	0,0	3	168,15	-55,5	0,0	0,0		0,00	0,0	0,0	4,4	0,0			
Seminarhaus 2 "Hans" - SH2 Fassade SW	Fläche	LrT	85,0	40,0	42,0	55,6	23,0	0,0	0,0	3	169,72	-55,6	0,0	0,0		0,00	0,0	0,0	3,0	0,0	-0,6	3,1	5,6
Seminarhaus 2 "Hans" - SH2 Fassade SW	Fläche	LrN	85,0	40,0	42,0	55,6	23,0	0,0	0,0	3	169,72	-55,6	0,0	0,0		0,00	0,0	0,0	3,0	0,0			
Seminarhaus 2 "Hans" - SH2 Fenster 1 offen NO	Fläche	LrT	85,0	0,0	82,0	87,5	3,5	0,0	0,0	0	162,50	-55,2	0,0	0,0		0,00	0,0	0,0	32,2	0,0	-11,4	3,1	24,0
Seminarhaus 2 "Hans" - SH2 Fenster 1 offen NO	Fläche	LrN	85,0	0,0	82,0	87,5	3,5	0,0	0,0	0	162,50	-55,2	0,0	0,0		0,00	0,0	0,0	32,2	0,0			
Seminarhaus 2 "Hans" - SH2 Fenster 2 offen NO	Fläche	LrT	85,0	0,0	82,0	87,5	3,5	0,0	0,0	0	161,23	-55,1	0,0	0,0		0,00	0,0	0,0	32,3	0,0	-11,4	3,1	24,1
Seminarhaus 2 "Hans" - SH2 Fenster 2 offen NO	Fläche	LrN	85,0	0,0	82,0	87,5	3,5	0,0	0,0	0	161,23	-55,1	0,0	0,0		0,00	0,0	0,0	32,3	0,0			
Seminarhaus 2 "Hans" - SH2 Fenster 3 offen NO	Fläche	LrT	85,0	0,0	82,0	87,5	3,5	0,0	0,0	0	159,98	-55,1	0,0	0,0		0,00	0,0	0,0	32,4	0,0	-11,4	3,1	24,2
Seminarhaus 2 "Hans" - SH2 Fenster 3 offen NO	Fläche	LrN	85,0	0,0	82,0	87,5	3,5	0,0	0,0	0	159,98	-55,1	0,0	0,0		0,00	0,0	0,0	32,4	0,0			
SQ1 FOL Wärmepumpe	Punkt	LrT			55,0	55,0		0,0	0,0	3	145,29	-54,2	0,0	0,0		0,00	0,0	0,0	3,8	0,0	0,0	3,6	7,4
SQ1 FOL Wärmepumpe	Punkt	LrN			55,0	55,0		0,0	0,0	3	145,29	-54,2	0,0	0,0		0,00	0,0	0,0	3,8	0,0	0,0	0,0	3,8
SQ2 ZUL Wärmepumpe	Punkt	LrT			55,0	55,0		0,0	0,0	0	145,66	-54,3	0,0	0,0		0,00	0,0	0,0	0,7	0,0	0,0	3,6	4,4
SQ2 ZUL Wärmepumpe	Punkt	LrN			55,0	55,0		0,0	0,0	0	145,66	-54,3	0,0	0,0		0,00	0,0	0,0	0,7	0,0	0,0	0,0	4,7

Seminarhaus Mittlere Ausbreitung Leq - Seminarbetrieb Wochenende v2

Anlage 2

Quelle	Quelltyp	Zeit bereich	Li dB(A)	Rw dB	L'w dB(A)	Lw dB(A)	I oder S m,m ²	KI dB	KT dB	DO dB	S m	Adiv dB	Agr dB	Abar dB	Aatm dB	Amisc dB	ADI dB	dLrefl dB(A)	Ls dB(A)	Cmet dB	dLw dB	ZR dB	Lr dB(A)
SQ3 Küchenlüftung	Punkt	LrT			65,0	65,0		0,0	0,0	0	137,34	-53,7	0,0	0,0		0,00	0,0	0,0	11,3	0,0	-0,6	3,1	13,8
SQ3 Küchenlüftung	Punkt	LrN			65,0	65,0		0,0	0,0	0	137,34	-53,7	0,0	0,0		0,00	0,0	0,0	11,3	0,0			
SQ4 Badezimmerlüftung	Punkt	LrT			65,0	65,0		0,0	0,0	0	136,13	-53,7	0,0	0,0		0,00	0,0	0,0	11,3	0,0	-0,6	3,1	13,9
SQ4 Badezimmerlüftung	Punkt	LrN			65,0	65,0		0,0	0,0	0	136,13	-53,7	0,0	0,0		0,00	0,0	0,0	11,3	0,0			
SQ05 Wärmepumpe	Punkt	LrT			67,0	67,0		0,0	0,0	0	165,00	-55,3	0,0	0,0		0,00	0,0	2,5	14,2	0,0	-0,6	3,1	16,7
SQ05 Wärmepumpe	Punkt	LrN			67,0	67,0		0,0	0,0	0	165,00	-55,3	0,0	0,0		0,00	0,0	2,5	14,2	0,0			
SQ6 Badezimmerlüftung	Punkt	LrT			60,0	60,0		0,0	0,0	0	134,46	-53,6	0,0	0,0		0,00	0,0	0,0	6,4	0,0	-0,6	3,1	9,0
SQ6 Badezimmerlüftung	Punkt	LrN			60,0	60,0		0,0	0,0	0	134,46	-53,6	0,0	0,0		0,00	0,0	0,0	6,4	0,0			
SQ7 Badezimmerlüftung	Punkt	LrT			60,0	60,0		0,0	0,0	0	121,48	-52,7	0,0	0,0		0,00	0,0	0,0	7,3	0,0	-0,6	3,1	9,9
SQ7 Badezimmerlüftung	Punkt	LrN			60,0	60,0		0,0	0,0	0	121,48	-52,7	0,0	0,0		0,00	0,0	0,0	7,3	0,0			
SQ9 Badezimmerlüftung	Punkt	LrT			60,0	60,0		0,0	0,0	0	166,52	-55,4	0,0	0,0		0,00	0,0	0,0	4,6	0,0	-0,6	3,1	7,1
SQ9 Badezimmerlüftung	Punkt	LrN			60,0	60,0		0,0	0,0	0	166,52	-55,4	0,0	0,0		0,00	0,0	0,0	4,6	0,0			
Zuafahrt	Linie	LrT			48,0	70,5	178,2	0,0	0,0	3	126,72	-53,0	0,0	0,0		0,00	0,0	0,2	20,7	0,0	-11,4	3,1	12,5
Zuafahrt	Linie	LrN			48,0	70,5	178,2	0,0	0,0	3	126,72	-53,0	0,0	0,0		0,00	0,0	0,2	20,7	0,0			

Seminarhaus

Oktavspektren der Emittenten in dB(A) - Seminarbetrieb Wochenende v2

Anlage 3

Name	Quelltyp	I oder S m,m²	Li dB(A)	Rw dB	L'w dB(A)	Lw dB(A)	KI dB	KT dB	LwMax dB(A)	DO-Wand dB	Tagesgang	
Parkplatz	Parkplatz	414,72			56,0	82,1	0,0	0,0		0	PArken	
Anlieferung	Linie	227,63			52,0	75,6	0,0	0,0		0	Anlieferung	
Kommunikation AUßen	Fläche	252,96			62,0	86,0	2,3	0,0		0	Kommunikation außen	
S08 Badezimmerlüftung	Punkt				60,0	60,0	0,0	0,0		0	Seminar innen	
Seminarhaus 1 "Hansi" - SH1 Dach	Fläche	56,27	80,0	40,0	37,0	54,5	0,0	0,0		0	Seminar innen	
Seminarhaus 1 "Hansi" - SH1 Fassade N	Fläche	37,70	80,0	40,0	37,0	52,8	0,0	0,0		3	Seminar innen	
Seminarhaus 1 "Hansi" - SH1 Fassade O	Fläche	46,78	80,0	40,0	37,0	53,7	0,0	0,0		3	Seminar innen	
Seminarhaus 1 "Hansi" - SH1 Fassade S	Fläche	37,62	80,0	40,0	37,0	52,8	0,0	0,0		3	Seminar innen	
Seminarhaus 1 "Hansi" - SH1 Fassade W	Fläche	47,88	80,0	40,0	37,0	53,8	0,0	0,0		3	Seminar innen	
Seminarhaus 1 "Hansi" - Tür O offen	Fläche	3,38	80,0	0,0	77,0	82,3	0,0	0,0		3	Fenster offen	
Seminarhaus 2 "Hans" - Fensterfläche SW	Fläche	27,00	85,0	32,0	50,0	64,3	0,0	0,0		3	Seminar innen	
Seminarhaus 2 "Hans" - SH2 Dach	Fläche	119,07	85,0	40,0	42,0	62,8	0,0	0,0		0	Seminar innen	
Seminarhaus 2 "Hans" - SH2 Fassade NO	Fläche	36,19	85,0	40,0	42,0	57,6	0,0	0,0		3	Seminar innen	
Seminarhaus 2 "Hans" - SH2 Fassade NW	Fläche	29,24	85,0	40,0	42,0	56,7	0,0	0,0		3	Seminar innen	
Seminarhaus 2 "Hans" - SH2 Fassade SO	Fläche	30,94	85,0	40,0	42,0	56,9	0,0	0,0		3	Seminar innen	
Seminarhaus 2 "Hans" - SH2 Fassade SW	Fläche	22,98	85,0	40,0	42,0	55,6	0,0	0,0		3	Seminar innen	
Seminarhaus 2 "Hans" - SH2 Fenster 1 offen NO	Fläche	3,51	85,0	0,0	82,0	87,5	0,0	0,0		0	Fenster offen	
Seminarhaus 2 "Hans" - SH2 Fenster 2 offen NO	Fläche	3,51	85,0	0,0	82,0	87,5	0,0	0,0		0	Fenster offen	
Seminarhaus 2 "Hans" - SH2 Fenster 3 offen NO	Fläche	3,51	85,0	0,0	82,0	87,5	0,0	0,0		0	Fenster offen	
SQ1 FOL Wärmepumpe	Punkt				55,0	55,0	0,0	0,0		0	100%/24h	
SQ2 ZUL Wärmepumpe	Punkt				55,0	55,0	0,0	0,0		0	100%/24h	
SQ3 Küchenlüftung	Punkt				65,0	65,0	0,0	0,0		0	Seminar innen	
SQ4 Badezimmerlüftung	Punkt				65,0	65,0	0,0	0,0		0	Seminar innen	
SQ05 Wärmepumpe	Punkt				67,0	67,0	0,0	0,0		0	Seminar innen	
SQ6 Badezimmerlüftung	Punkt				60,0	60,0	0,0	0,0		0	Seminar innen	
SQ7 Badezimmerlüftung	Punkt				60,0	60,0	0,0	0,0		0	Seminar innen	
SQ9 Badezimmerlüftung	Punkt				60,0	60,0	0,0	0,0		0	Seminar innen	
Zuafahrt	Linie	178,21			48,0	70,5	0,0	0,0		0	Fenster offen	

Seminarhaus

Stundenwerte der Schalleistungspegel in dB(A) - Seminarbetrieb Wochenende v2

Anlage 4

Name	0-1 Uhr dB(A)	1-2 Uhr dB(A)	2-3 Uhr dB(A)	3-4 Uhr dB(A)	4-5 Uhr dB(A)	5-6 Uhr dB(A)	6-7 Uhr dB(A)	7-8 Uhr dB(A)	8-9 Uhr dB(A)	9-10 Uhr dB(A)	10-11 Uhr dB(A)	11-12 Uhr dB(A)	12-13 Uhr dB(A)	13-14 Uhr dB(A)	14-15 Uhr dB(A)	15-16 Uhr dB(A)	16-17 Uhr dB(A)	17-18 Uhr dB(A)	18-19 Uhr dB(A)	19-20 Uhr dB(A)	20-21 Uhr dB(A)	21-22 Uhr dB(A)	22-23 Uhr dB(A)	23-24 Uhr dB(A)
Parkplatz							79,1	79,1	79,1	79,1	79,1	79,1	79,1	79,1	79,1	79,1	79,1	79,1	79,1	79,1	79,1	79,1		
Anlieferung										75,6	75,6													
Kommunikation AUFßen									78,2	78,2	78,2	78,2	78,2	78,2	78,2	78,2	78,2	78,2	78,2	78,2				
S08 Badezimmerlüftung									60,0	60,0	60,0	60,0	60,0	60,0	60,0	60,0	60,0	60,0	60,0	60,0	60,0	60,0		
Seminarhaus 1 "Hansi" - SH1 Dach									54,5	54,5	54,5	54,5	54,5	54,5	54,5	54,5	54,5	54,5	54,5	54,5	54,5	54,5		
Seminarhaus 1 "Hansi" - SH1 Fassade N									52,8	52,8	52,8	52,8	52,8	52,8	52,8	52,8	52,8	52,8	52,8	52,8	52,8	52,8		
Seminarhaus 1 "Hansi" - SH1 Fassade O									53,7	53,7	53,7	53,7	53,7	53,7	53,7	53,7	53,7	53,7	53,7	53,7	53,7	53,7		
Seminarhaus 1 "Hansi" - SH1 Fassade S									52,8	52,8	52,8	52,8	52,8	52,8	52,8	52,8	52,8	52,8	52,8	52,8	52,8	52,8		
Seminarhaus 1 "Hansi" - SH1 Fassade W									53,8	53,8	53,8	53,8	53,8	53,8	53,8	53,8	53,8	53,8	53,8	53,8	53,8	53,8		
Seminarhaus 1 "Hansi" - Tür O offen									71,5	71,5	71,5	71,5	71,5	71,5	71,5	71,5	71,5	71,5	71,5	71,5	71,5	71,5		
Seminarhaus 2 "Hans" - Fensterfläche SW									64,3	64,3	64,3	64,3	64,3	64,3	64,3	64,3	64,3	64,3	64,3	64,3	64,3	64,3		
Seminarhaus 2 "Hans" - SH2 Dach									62,8	62,8	62,8	62,8	62,8	62,8	62,8	62,8	62,8	62,8	62,8	62,8	62,8	62,8		
Seminarhaus 2 "Hans" - SH2 Fassade NO									57,6	57,6	57,6	57,6	57,6	57,6	57,6	57,6	57,6	57,6	57,6	57,6	57,6	57,6		
Seminarhaus 2 "Hans" - SH2 Fassade NW									56,7	56,7	56,7	56,7	56,7	56,7	56,7	56,7	56,7	56,7	56,7	56,7	56,7	56,7		
Seminarhaus 2 "Hans" - SH2 Fassade SO									56,9	56,9	56,9	56,9	56,9	56,9	56,9	56,9	56,9	56,9	56,9	56,9	56,9	56,9		
Seminarhaus 2 "Hans" - SH2 Fassade SW									55,6	55,6	55,6	55,6	55,6	55,6	55,6	55,6	55,6	55,6	55,6	55,6	55,6	55,6		
Seminarhaus 2 "Hans" - SH2 Fenster 1 offen NO									76,7	76,7	76,7	76,7	76,7	76,7	76,7	76,7	76,7	76,7	76,7	76,7	76,7	76,7		
Seminarhaus 2 "Hans" - SH2 Fenster 2 offen NO									76,7	76,7	76,7	76,7	76,7	76,7	76,7	76,7	76,7	76,7	76,7	76,7	76,7	76,7		
Seminarhaus 2 "Hans" - SH2 Fenster 3 offen NO									76,7	76,7	76,7	76,7	76,7	76,7	76,7	76,7	76,7	76,7	76,7	76,7	76,7	76,7		
SQ1 FOL Wärmepumpe	55,0	55,0	55,0	55,0	55,0	55,0	55,0	55,0	55,0	55,0	55,0	55,0	55,0	55,0	55,0	55,0	55,0	55,0	55,0	55,0	55,0	55,0	55,0	55,0
SQ2 ZUL Wärmepumpe	55,0	55,0	55,0	55,0	55,0	55,0	55,0	55,0	55,0	55,0	55,0	55,0	55,0	55,0	55,0	55,0	55,0	55,0	55,0	55,0	55,0	55,0	55,0	55,0
SQ3 Küchenlüftung									65,0	65,0	65,0	65,0	65,0	65,0	65,0	65,0	65,0	65,0	65,0	65,0	65,0	65,0		
SQ4 Badezimmerlüftung									65,0	65,0	65,0	65,0	65,0	65,0	65,0	65,0	65,0	65,0	65,0	65,0	65,0	65,0		
SQ05 Wärmepumpe									67,0	67,0	67,0	67,0	67,0	67,0	67,0	67,0	67,0	67,0	67,0	67,0	67,0	67,0		
SQ6 Badezimmerlüftung									60,0	60,0	60,0	60,0	60,0	60,0	60,0	60,0	60,0	60,0	60,0	60,0	60,0	60,0		
SQ7 Badezimmerlüftung									60,0	60,0	60,0	60,0	60,0	60,0	60,0	60,0	60,0	60,0	60,0	60,0	60,0	60,0		
SQ9 Badezimmerlüftung									60,0	60,0	60,0	60,0	60,0	60,0	60,0	60,0	60,0	60,0	60,0	60,0	60,0	60,0		
Zuafahrt									59,7	59,7	59,7	59,7	59,7	59,7	59,7	59,7	59,7	59,7	59,7	59,7	59,7	59,7		